

CATÁLOGO
2021
-
2022



Desde 1905, Ball ha trabajado en colorear el mundo con flores y estamos muy felices de presentarles nuestra paleta de color 2020. Nuestro foco es trabajar en conjunto con ustedes para desarrollar y traer nuevas y hermosas variedades desde nuestros clientes a millones de personas. Pero mas que productos, entregamos emociones. Las flores son mas que una planta, son un organismo viviente reservadas para expresar felicidad, agradecimientos, amor y emociones. Están presentes en todas las fechas y ocasiones mas importantes de las personas como matrimonios, ceremonias religiosas, fiestas, carnavales y mucho más. Esto es porque las flores nos ayudan a expresar nuestras emociones sin decir las, nos recuerdan de las cosas importantes de la vida y traen felicidad a las personas al solo verlas e iluminan cualquier habitación. Las flores nos ayudan a contar historias, ayudan a reducir los niveles de estrés, y despiertan la mayoría de nuestros sentidos: vista, olfato y tacto, y nos levantan el ánimo.

Gracias por ayudarnos a transmitir emociones alrededor del mundo.

¿Que son las flores para ti?

Con mucho cariño,



Juana de la Torre, Directora de Ventas



Í N D I C E

PLANTAS TEJIDO CULTIVO -----	1
- Alstromeria -----	2
- Delphinium -----	8
- Limonium -----	14

ESQUEJES -----	22
- Dahlia -----	24
- Dianthus -----	28
- Gypsophila -----	34
- Hortensia -----	42

SEMILLAS Y PLÁNTULAS -----	46
- Ammi majus -----	48
- Anemone -----	52
- Aster Callistephus -----	56
- Bupleurum -----	68
- Calendula officinalis -----	72
- Campanula -----	76
- Carthamus -----	80
- Craspedia -----	84
- Delphinium -----	88
- Dianthus -----	94
- Dusty Miller -----	100
- Girasol -----	104
- Godetia -----	122
- Lisianthus -----	126
- Marigold -----	138
- Matricaria -----	144
- Moluccella -----	148
- Panicum capillare -----	152
- Repollo ornamental -----	156
- Snapdragon -----	164
- Stock -----	172
- Zinnia -----	184

BULBOS -----	188
- Lirios -----	190
- Callas -----	194

TABLA DE ESPECIFICACIONES -----	198
--	-----



PLANTA DE TEJIDO CULTIVO

Plantas de Tejido Cultivo es una planta en la cual sus células y tejidos se han propagado en un medio estéril para producir plantas genéticamente idénticas. Esta técnica se utiliza con varios objetivos: germinación de semillas, multiplicación vegetativa, reproducción de plantas libres de virus, reproducción híbrida, etc. También tiene varias ventajas como la conveniencia en la propagación, selección y mantenimiento de clones, y como combinaciones de uno o más genotipos de un genotipo de una planta específica garantizando el estado de salud y la capacidad de crear nuevas plantas ..a través de familias no relacionadas.



Alstroemeria

-
La **Alstroemeria** es símbolo de algo muy importante, la amistad duradera. Cada flor tiene seis pétalos y cada pétalo es símbolo de una de las facetas más importantes de la amistad: paciencia, entendimiento, compromiso, respeto, humor y empatía.
-

AURA SERIES

- Flor y botón floral grande, tallos gruesos, larga vida en florero
- Flor con "aura Bicolor"

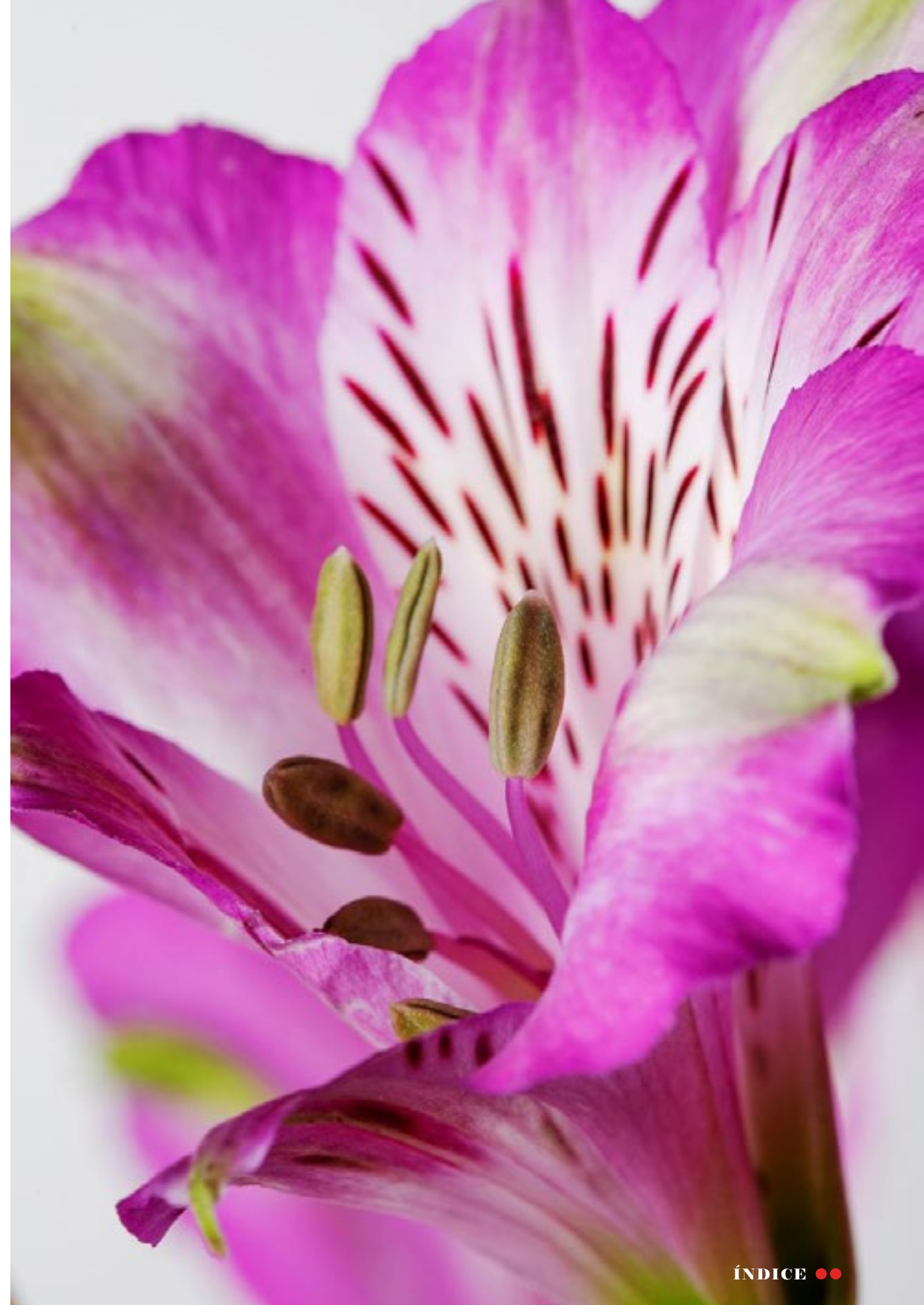


new



LAVENDER

Largo del tallo: 70 cm
Ciclos: 25 semanas para iniciar producción
Densidad de siembra: 3.2 plantas/m²



AMANCAY SERIES

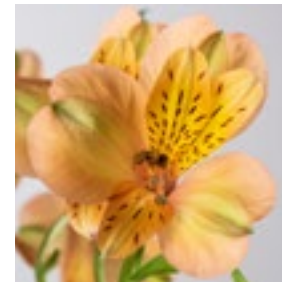
- Flor grande con gruesos tallos
- Larga vida en florero
- Follaje dura en florero incluido el color naranja
- Estabilidad de color



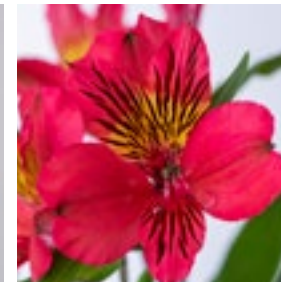
new



TANGARINE



CHERRY



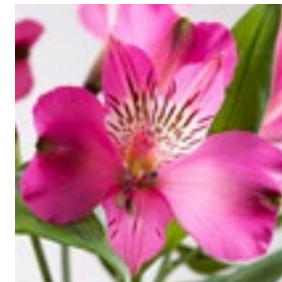
APURICOTO



PLUMROSE



BEET



Largo del tallo: 70 cm
 Ciclos: 20 semanas para iniciar producción
 Densidad de siembra: 3.2 plantas/m2



Delphinium

-
Delphinium, que proviene de la palabra griega "delfín", recibió su nombre por la forma de su flor que parece un delfín saltando cuando se ve de lado. Los delphiniums, altos y verticales, siempre apuntan a lo alto; es por eso que están ampliamente asociados con éxitos y logros. Una de las únicas flores verdaderamente azules que nos trae de vuelta al océano, haciéndolas relajantes, pero también poderosas y fuertes.
-

SUNSHINE SERIES

- Variedad muy deseada no solo por sus tallos fuertes, altos y resistentes y flores azul intenso, sino también por su hábitat rociado y donde todas abren en la parte superior por lo que es perfecto para bouquets
- Un avance en plantas de tejido cultivo, es altamente programable y proporciona una floración muy uniforme
- Una opción novedosa para los productores y consumidores comerciales de flor de corte: proporciona un verdadero elemento azul a los arreglos florales



Largo del tallo: 60 cm
 Ciclos: 12 semanas de siembra a cosecha
 9-10 semana de poda a cosecha
 Densidad de siembra: 10-12 plantas/m²

WALTZ SERIES

- La serie Waltz es comercialmente conocida por la espiga llena de flores de colores azules vibrantes y la flor que no se deshoja
- Delphinium con flor de pétalo sencillo
- Esta serie presenta tallos altos, fuertes y resistentes con flores uniformemente situadas
- Altamente programable cuando se poda
- Planta muy versátil. Puede obtener tallos altos y gruesos haciendo selección de tallo en el campo, o espigas más delgadas y pequeñas para el mercado de bouquets



Largo del tallo: 100 cm
 Ciclos: 10 semanas de siembra a cosecha
 9 semana de poda a cosecha
 Densidad de siembra: 10 plantas/m²

TRICK SERIES

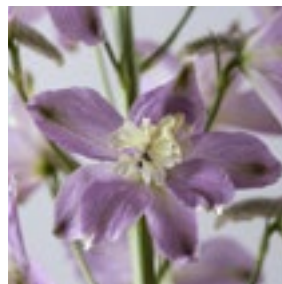
- La serie Delphinium Belladonna Trick es una variedad perfecta para demostrar liderazgo en nuevas tendencias
- Variedad altamente productiva ya que continuamente se desarrollan nuevos brotes
- El tamaño de las espigas de flores no es tan robusto como las Belladonas comerciales, por lo que es perfecto para ramos mixtos o CB
- Colores únicos nunca antes vistos en Delphiniums como el amarillo y el rosado
- Flor única que se asemeja a las orquídeas, dando un aspecto salvaje a los arreglos



YELLOW



PINK



LAVENDER



Largo del tallo: 60 cm
 Ciclos: 9 semanas de siembra a cosecha
 8 semana de poda a cosecha
 Densidad de siembra: 12 plantas/m²





Limonium

-
Limonium, proviene de la palabra griega "pradera" que se refiere a su hábitat original. Limonium originalmente creció en prados a lo largo del mar en el Mediterráneo. Esta flor trae a nuestros hogares la sensación fresca de estar cálido y relajado en una pradera de brisa en el Mediterráneo. Limonium simboliza el recuerdo, el éxito, la simpatía y la belleza.
-

PERENNE SILVER PINK

- Esta nueva serie es fresca, esencial y vuelve a estar de moda para bouquets, corsages y arreglos florales
- El color rosa claro aporta delicadeza, estilo y elegancia al arreglo floral
- Planta muy productiva y resistente en comparación con sus competidores
- El calix y las flores están ubicados firmemente en los tallos, evitando que se rompan



Largo del tallo: 80 cm

Ciclos: Perenne. 26 semanas de siembra a cosecha

Densidad de siembra: 6 plantas/m² (1 planta /ft²) realizando una siembra en tresbolillo dejando 40 cm entre hilera

PERENNE SHOOTING STAR

- Los limoniums son excelentes rellenos para bouquets, la estructura de la planta crea ramas que con un solo tallo da mucho volumen. El color púrpura brillante le da vida a esta planta
- Planta muy resistente y productiva que es más resistente a las plagas y enfermedades que sus competidores



Largo del tallo: 80 cm

Ciclos: Perenne. 26 semanas de siembra a cosecha

Densidad de siembra: 6 plantas/m² (1 planta /ft²) realizando una siembra en tresbolillo dejando 40 cm entre hilera

PERENNIAL SERIES SKYLIGHT

- El primer Limonium híbrido sin olor en el mercado
- Una de las plantas más productivas de su tipo
- Muy resistente y resistente a plagas y enfermedades
- Baja tasa de mortalidad
- Color púrpura suave que está en demanda



Largo del tallo: 80 cm
 Ciclos: Perenne. 26 semanas de siembra a cosecha
 Densidad de siembra: 6 plantas/m² (1 planta /ft²) realizando una siembra en tresbolillo dejando 40 cm entre hilera

SINUATA SERIES

- Los nuevos Limoniums Sinuatas de cultivos de tejido combinan colores solidos y vibrantes con panículas grandes y horizontales.
- Apropriados para bouquets y ramos solidos
- Pueden secarse y aun así mantienen su color intacto por un largo periodo de tiempo
- Las mejores características son tallos fuertes de alta calidad, flores de colores brillantes, alta productividad y varios ciclos.
- Adornadas con colores maravillosos, sus flores están firmemente colocadas en los tallos.



NUEVOS COLORES EN TENDENCIA

HOT PINK

15 AG



SUPER PURPLE

14 CA



Largo del tallo: 80 cm
 Ciclos: Perenne. 17 semanas de siembra a cosecha
 Densidad de siembra: 6 plantas/m² (1 planta /ft²)



SINENSIS SERIES

- Seleccionada por la carencia del típico olor fuerte de los Limoniums, tallos fuertes, colores vibrantes, productividad alta y varias cosechas
- La serie Ever es una nueva serie Japonesa de cultivo de tejido perfecta para bouquets y ramos sólidos
- Perfecto para tinturar



Largo del tallo: 80 cm
 Ciclos: Perenne. 16 semanas de siembra a cosecha, producción inicia cada 14 semanas.
 Densidad de siembra: 6 plantas/m² (1 planta /ft²) realizando una siembra en tresbolillo dejando 40 cm entre hilera



SINZII SERIES

- Son el resultado de cruzar Limonium Sinuata con Limonium Perezii, que combinan colores solidos y vibrantes con panículas grandes y horizontales
- Los tallos crecen completamente planos, lo que los hace fáciles de empacar, pero dan un gran volumen cuando se entre-cruzan
- Apropriados para bouquets y ramos sólidos: se puede secar con el color intacto durante un largo período de tiempo
- Las plantas son resistentes y productivas, produciendo tallos fuertes de alta calidad



Largo del tallo: 90 cm
 Ciclos: Perenne. 16 semanas de siembra a cosecha
 Densidad de siembra: 6 plantas/m²



ESQUEJES

Los esquejes son plantas propagadas asexualmente que se utilizan para la producción de plantas de genotipo idéntico. Nuestro personal altamente capacitado se especializa en seleccionar la más alta calidad de esquejes de Gypsophilas y Dianthus que producen las mejores plantas, certificadas para estar libres de plagas, virus y patógenos. Las ventajas de esta técnica de propagación son los materiales de alta calidad, el comportamiento homogéneo de la planta y una reducida pérdida de esquejes durante la plantación. Ball SB puede proporcionar esquejes con raíces o sin raíces según las preferencias del cliente.



Dahlia

-
La especie **Dahlia**, originaria de México, es considerada una de las flores más hermosas del mundo. Ha asociado muchos significados derivados de su apariencia, pero una de las asociaciones más fuertes con las flores: "Permanecer agraciado".

Su apariencia y belleza única nos recuerdan a una mujer hermosa que siempre mantiene sus estándares y su moral en un alto nivel. Si la flor de la Dahlia fuera una persona, tendría modales reales y una naturaleza elegante. Podemos aprender mucho de esta flor y mantener siempre bajo control nuestro comportamiento por muy difícil que nos parezca. Mantenerse elegante en la vida y respetar a los demás te dará sus frutos en el futuro y cambiará por completo la forma en que los demás te ven.

-

DAHLIA



• Tipos de Dahlias:

Semi Cactus: Garnet, Pink Quartz, Orange Quartz

Decorativo: Moon Stone (Gennie) y Red Stone.

new



MOONSTONE/GEANIE



PINK QUARTZ



RED STONE



ORANGE QUARTZ



GARNET



Largo del tallo: 70-90 cm

Ciclos: Perenne. 13 semanas de siembra a cosecha

Densidad de siembra: 6 plantas/m²



Dianthus

-
Una de las flores cultivadas más antiguas del mundo, el **Dianthus** que es considerada la "Flor de los Dioses" o una flor divina. Simboliza pasión, fascinación, admiración, afecto, amor y gratitud. Su versatilidad puede dar como resultado un arreglo dulce "elegante" o de aspecto delicado, así como un ramo de flores silvestres que sale de la selva amazónica.
-

GREEN BALL SERIES

- Dianthus sin flor que sobresale por sus puntiagudas puntas en color verde claro en forma redonda perfecta
- La flor que el mercado ha estado pidiendo: diferente, focal y verde
- El verde oscuro y brillantes hojas largas y tallos fuertes lo hacen apropiado para ramos sólidos de alta calidad.
- La cabeza verde de la flor, perfecta y redonda de aproximadamente 6 cm de ancho, da a los bouquets un "look" que no se ha visto anteriormente.



Largo del tallo: 50-60 cm
 Ciclos: Perenne. 18 semanas de siembra a cosecha
 Densidad de siembra: 40 plantas/m² (3-4 plantas /ft²)

PUNKY BALL

- Dianthus barbatus sin flor con cabeza redonda y tallos altos. La planta es un poco mas rustica que las otras variedades tipo Green Ball y tiene una alta productividad.



Largo del tallo: 50-60 cm
 Ciclos: 18 semanas de siembra a cosecha
 Densidad de siembra: 42 plantas/m² (3-4 plantas /ft²)

CRAZY BALL CHOCOLATE

- Nuevo Dianthus sin flor color chocolate.
- El color verde con puntas café agrega un estilo rústico a los arreglos.
- El complemento perfecto a la serie Green Ball



Largo del tallo: 45-50 cm
 Ciclos: 16 semanas de siembra a cosecha
 Densidad de siembra: 77 plantas/m²

COCOA BALL

- Dianthus barbatus sin flor con una cabeza redonda grande y de color café claro. Tallos gruesos y altos. Planta rústica y muy productiva.



Largo del tallo: 50-60 cm
 Ciclos: 18 semanas de siembra a cosecha
 Densidad de siembra: 42 plantas/m² (3-4 plantas /ft²)



Gypsophila

-

También conocida como “Baby Breath”, **Gypsophila** fue una gran flor de moda en la década de los 90 ´s y que ha vuelto a ponerse de moda. Su nombre proviene de la palabra yeso, un mineral presente en el suelo que hace un suelo muy pesado y grueso. Gypsophila simboliza el amor duradero o eterno, y está presente en muchas ceremonias vinculantes de amor, como bodas y bautizos. El significado proviene del color blanco puro de la flor porque puede ser una flor eterna cuando se usa seca. Las pequeñas flores blancas también muestran la pureza de las emociones que las personas deben tener entre sí. Siguiendo esta línea, Gypsophila nos recuerda que debemos mantenernos dedicados a su causa y recordar el poder de la inocencia y la pureza.

-

SNOW BALL

- La nueva Gypsophila grande de la serie de Ball: ideal para productores y consumidores
- Esta nueva generación de Gypsophila fue desarrollada con sostenibilidad en mente, al igual que nuestra Gypsophila Mirabella, ya que estas nuevas variedades no requieren iluminación adicional lo que reduce el uso de energía
- Muy fuerte después de la poda



Largo del tallo: 80 cm

Ciclos: 20 semanas de siembra a cosecha 18 semanas de cosecha a cosecha

Densidad de siembra: 6 plantas/m² realizando una siembra en tresbolillo dejando 40 cm entre hilera

MIRABELLA

- Gypsophila favorita de tamaño mediano
- Similar al Snowball, Mirabella no requiere luz artificial adicional para florecer
- Tiene una estructura vertical con tallos largos que previenen que se enreden, reduciendo la pérdida de flor en el empaque
- Planta muy resistente con baja tasa de mortalidad



Largo del tallo: 80 cm

Ciclos: 20 semanas de siembra a cosecha 18 semanas de cosecha a cosecha

Densidad de siembra: 6 plantas/m² realizando una siembra en tresbolillo dejando 40 cm entre hilera

DISCOVERY

- Nueva Gypsophila en el mercado – tiene una flor de cabeza pequeña con pétalos en forma de campanas que le agregan elegancia a la flor
- Resistente a Minador de hoja por lo que necesita menos pesticidas
- Similar a Mirabella, tiene una estructura vertical que previene que se enreden y reduce la pérdida en el empaque



Largo del tallo: 80 cm
 Ciclos: 20 semanas de siembra a cosecha 18 semanas de cosecha a cosecha
 Densidad de siembra: 6 plantas/m² realizando una siembra en tresbolillo dejando 40 cm entre hilera



MINIBELLA

- Nueva este año para Ball SB, una nueva serie con cabeza pequeña redonda con abundante pétalos
- Planta muy resistente con baja tasa de mortalidad
- Una gran Gypsophila para cultivos, consumidores y el planeta – esta nueva generación de Gypsophila, de la misma línea que Mirabella y Snowball, no requiere luz artificial adicional para florecer



new

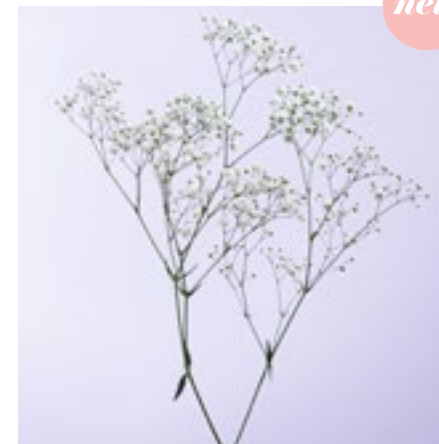


Largo del tallo: 80 cm
 Ciclos: 20 semanas de siembra a cosecha 18 semanas de cosecha a cosecha
 Densidad de siembra: 6 plantas/m² realizando una siembra en tresbolillo dejando 40 cm entre hilera

BALL523 - BELLUGA

Diam: 12 mm
 Largo: 85 cm
 Ciclos: 20 semanas para empezar producción. 4 semanas de cosecha. 18 semanas después de la poda.

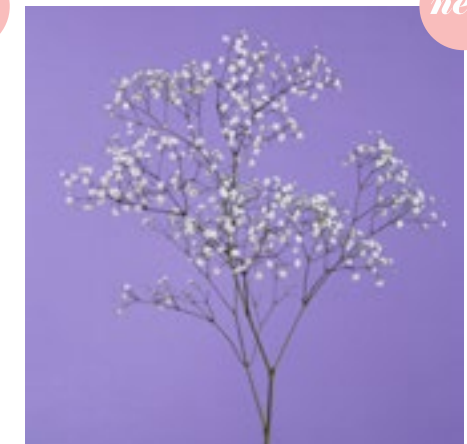
new



BALL525 - POLAR BEAR

Diam: 12 mm
 Largo: 70 cm
 Ciclos: 20 semanas para empezar producción. 4 semanas de cosecha. 18 semanas después de la poda.

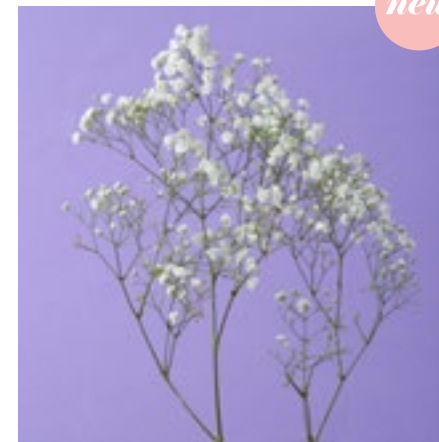
new



BALL528 - ALBA

Diam: 13 mm
 Largo: 80 cm
 Ciclos: 20 semanas para empezar producción. 4 semanas de cosecha. 18 semanas después de la poda.

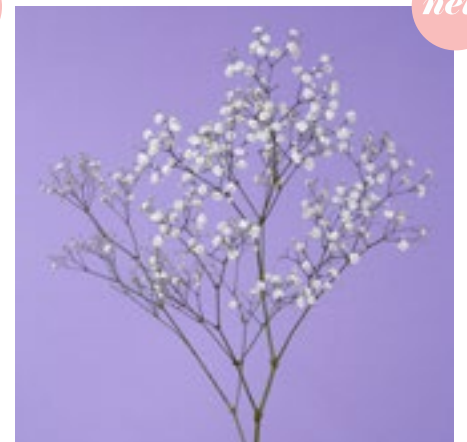
new



BALL556 - GEM

Diam: 12 mm
 Largo: 90 cm
 Ciclos: 19 semanas. 6 semanas de cosecha. 16 semanas después de la poda.

new





Hortensia

-
La palabra **Hortensia** (Hydrangea en inglés) proviene del griego "**Hydor**", que significa agua y "angos" que significa vasos. Según una leyenda japonesa, las hortensias se asocian con emociones sinceras, gratitud por la comprensión y las disculpas cuando un emperador se las dio a la familia de la niña que amaba para compensar por rechazarles verla.
-

HYDRANGEAS POR BALL

- Nuevo estilo de Hortensias!
- Colores novedosos.
- Sin cambios de color con pH.
- Pétalos de dos colores y hojas que agregan valor a la hortensia



new



Largo del tallo: 60 cm
Ciclos: 52 semanas
Densidad de siembra: 4.5 plantas/m²





SEMILLAS & PLÁNTULAS



Semillas, el inicio del viaje. Células salvajes al borde de la creación encapsuladas en las formas más pequeñas se encuentra toda la diversidad que ofrece Ball para traer belleza y emociones a millones de personas para colorear el mundo con nuestra genética.

Plántulas, crecen en unidades individuales en bandejas modulares, esto permite una alteración mínima de la raíz al plantar. Son una unidad lista para plantar, que han sido criados profesionalmente a través de etapas de propagación y crecimiento temprano. growth stages.



Ammi majus

-
Originaria de Egipto, ha logrado difundirse por toda la cuenca del Mar Mediterráneo, y posteriormente cosmopolita de todo el mundo. Ammi proviene de la palabra griega que significa “arena” y que se refiere al hábitat de la planta y Majus que significa con “largos pétalos”.
-

WHITE LACE FLOWER



Largo del tallo: 80 cm
Ciclos: 12-13 semanas de siembra a cosecha
Densidad de siembra: 12 plantas/m²





Anemona

-
Anemona, También conocida como Poppy Anemone, Anemone proviene de la palabra griega que significa "la hija del viento". Esta flor que se cultiva principalmente en primavera está asociada con la llegada de la brisa primaveral, transportándote al calor y la felicidad que se produce cuando las estaciones cambian del invierno frío a la primavera cálida, colorida y con brisa.

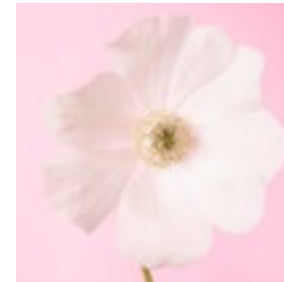
-

MONA LISA SERIES

- Una de las únicas variedades de semillas de anémona.
- Fácil y programable
- Perfecta para las actuales tendencias suaves y elegantes.



WHITE



BICOLOR RED



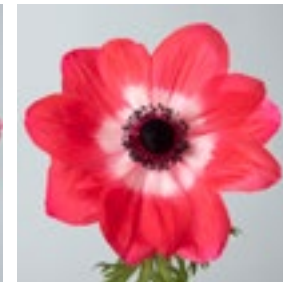
WINE WHITE BICOLOR



PINK



SCARLET EYE



DEEP BLUE IMPROVED



Largo del tallo: 45 cm
 Ciclos: 12 semanas de siembra a cosecha
 Densidad de siembra: 22-44 plantas/m² (2-4 plantas/ft² neto)



Aster Callistephus

-
Aster, proviene de la palabra griega "estrella" que describe su forma, ha crecido en la naturaleza desde la antigüedad. Las leyendas cuentan que fueron creadas a partir de las lágrimas de estrellas polvosas de la diosa griega Astrea, que lloró después de una inundación que destruyó la hermosa naturaleza. Pero las lágrimas secas brotaron en Asters, devolviendo la belleza a la tierra.
-

BONITA SERIES

- Aster de tamaño medio con pompon totalmente doble que se colorea completamente
- Flor que se sostiene en un ángulo perfecto para un máximo impacto
- Amplia gama de colores para adaptarse a cada estilo y temporada.



WHITE



ADDITIONAL COLORS: Blue, Light Blue, Pink, Rose, Scarlet.

Largo del tallo: 75 cm

Ciclos: 13-14 semanas de siembra a cosecha

Densidad de siembra: 80 plantas/m² (7 plantas/ft² neto)

FUJIMI SERIES / MOTO

- Aster de tamaño medio mas resistente a fusarium que cualquier otro Aster.
- Viene en el color del año: Coral
- Desarrollado para crecer verticalmente antes de ramificarse por lo que se puede plantar con mayor densidad que otros Asters



PURPLE

SCARLET



Largo del tallo: 75 cm

Ciclos: 12-13 semanas de siembra a cosecha

Densidad de siembra: 80 plantas/m² (7 plantas/ft² neto)

JULIE SERIES



- Similar al Matsumoto, esta nueva y versátil serie provee un aspecto vintage y rústico
- Se puede utilizar todo el año
- Los tallos en spray o disbud y las cabezas de flores medianas combinan todas las características necesarias en un ramo como "focal" (cuando se descabezan) o como un "filler" (cuando se cultiva en spray)



WHITE



BLUE



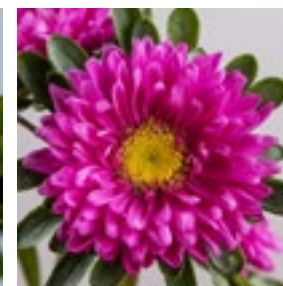
PURPLE



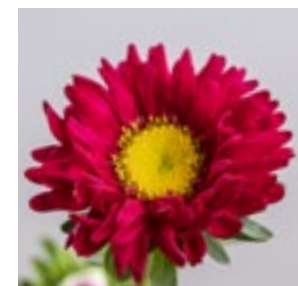
PINK



ROSE



SCARLET



Largo del tallo: 60 cm
 Ciclos: 11-12 semanas de siembra a cosecha
 Densidad de siembra: 80 plantas/m² (7 plantas/ft² neto)

MATSUMOTO SERIES



- El tallo en spray y la cabeza de la flor de tamaño pequeño a mediano (5 cm de diámetro) con un distintivo centro amarillo la hacen ideal como “filler” en un bouquet
- Resistente al fusarium
- Un favorito en el creciente negocio de bouquets por su larga vida en florero y sus fuertes colores sólidos.



WHITE



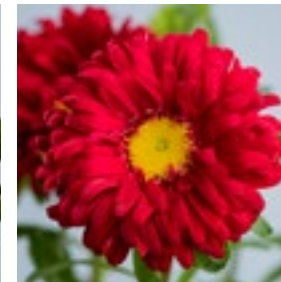
YELLOW



PINK



SCARLET



BLUE



ADDITIONAL COLORS: Blue Tipped White, Light Blue, Red, Rose, Apricot.

Largo del tallo: 60 cm
 Ciclos: 12-13 semanas de siembra a cosecha
 Densidad de siembra: 80 plantas/m² (7 plantas/ft² neto)

HANA SERIES



- Aster de tamaño pequeño de flor sencilla
- Buen contraste entre el amarillo intenso del centro y los pétalos de la flor.
- Hana se ha convertido en una de las favoritas en creciente negocio de bouquets por su alta ramificación por lo que requiere menos tallos para llenar un bouquet.



WHITE



DEEP ROSE



PURE ROSE



PURPLE



ADDITIONAL COLORS: Scarlet, Pink.

Largo del tallo: 75 cm

Ciclos: 14-15 semanas de siembra a cosecha

Densidad de siembra: 70 plantas/m² (7 plantas/ft² neto)



MACAROON SERIES

- La serie Pompon Callistephus Macaroon es de alta tolerancia al fusarium y es adecuada tanto para cultivo en invernadero como en exteriores.



new

ROSE



PINK



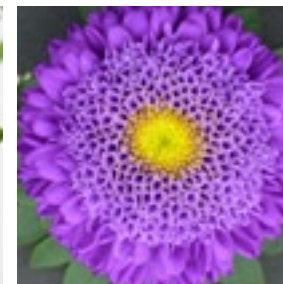
BLUE



SCARLET



DEEP BLUE



WHITE



Largo del tallo: 85-95 cm
 Ciclos: 13-15 semanas de siembra a cosecha
 Densidad de siembra: 80 plantas/m² (7 plantas/ft² neto)



Bupleureum

-
Bupleureum proviene del latín bupleurum "oreja de liebre". Es un género de hierbas ampliamente distribuidas que tiene hojas simples y a menudo cruzadas y flores de color amarillo verdoso. Es una planta ornamental con delicadas flores amarillas y hojas en forma semilunar.
-

GRAFFATI SERIES

- Produce mucha flor amarilla pequeña sobre un follaje similar al eucalipto



Largo del tallo: 91 cm
Ciclos: 16 semanas de siembra a cosecha
Densidad de siembra: 66 plantas/m² neto



Calendula Officinalis

-
La **Calendula** es una flor poderosa! Tienen varios tonos, el más común es el oro amarillo y naranja. Ambos tonalidades vibran con el sol y las energías de alegría, abundancia, intelecto, creatividad y claridad.
-

NAKAYASU SERIES

- Caléndula de doble flor y llenas de color
- Tallos grandes y robustos con flor grande
- Mayor resistencia a las enfermedades y de alta productividad



ORANGE



new

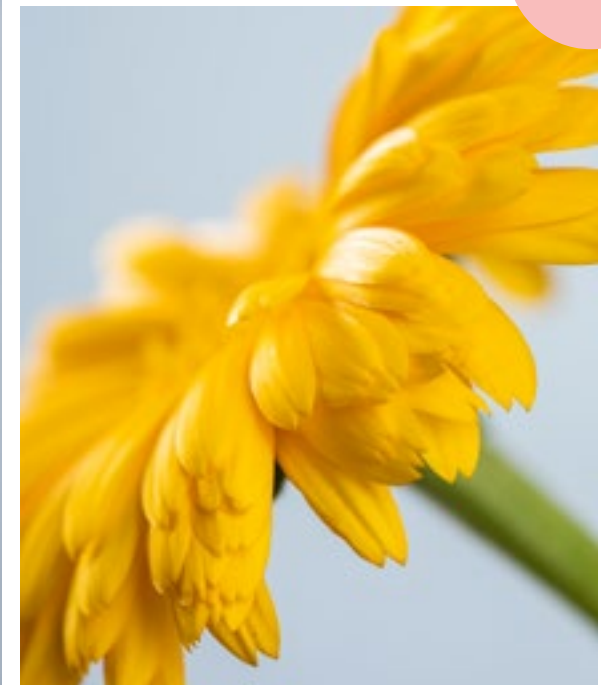
Largo del tallo: 60-70 cm
Ciclos: 14-16 semanas
Densidad de siembra: 30 plantas/m²

STAR SERIES

- Caléndula de doble flor y llenas de color
- Tallos grandes y robustos con flor grande
- Mayor resistencia a las enfermedades y de alta productividad



GOLD



new

Largo del tallo: 60-70 cm
Ciclos: 14-16 semanas
Densidad de siembra: 30 plantas/m²



Campanula

-
Campanula representa agradecimiento, humildad, amor eterno, lo que las hace perfecto para un regalo para alguien especial. El nombre proviene de la palabra latina que significa "Campana". La historia dice que fue creado cuando el espejo mágico de Venus que mostró belleza en cualquiera que lo mirara se hizo pedazos y luego los pedazos florecieron en las hermosas Campanulas.
-

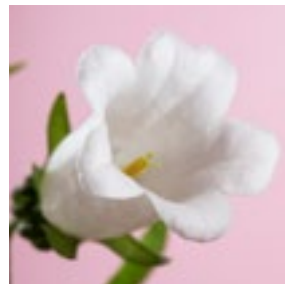
CAMPANA SERIES



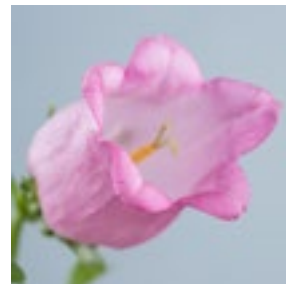
- Cabezas de flor grande con tallos fuertes, tienen buen follaje y las flor abre 100% en la parte superior del tallo
- Relleno perfecto que da un aspecto elegante, delicado y femenino a los arreglos.
- Plantas uniformes con ventana de cosecha corta



WHITE



PINK



LILAC



DEEP BLUE IMPROVED



Largo del tallo: 76 cm
 Ciclos: 10-11 semanas de siembra a cosecha
 Densidad de siembra: 64 plantas/m² (6 plantas/ft² neto)

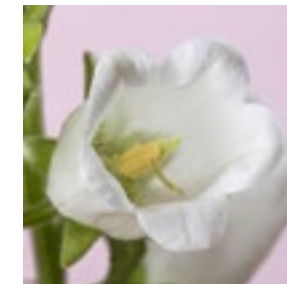
CHAMPION II SERIES



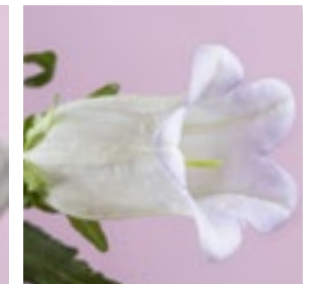
- Cabeza de flor grande con alta tasa de germinación en comparación con otras variedades
- La serie Champion también tiene un aspecto delicado y elegante, pero es muy fuerte y viene en una variedad de colores.
- Floración anual: solo requiere manipulación durante el día y temperaturas de crecimiento moderadas



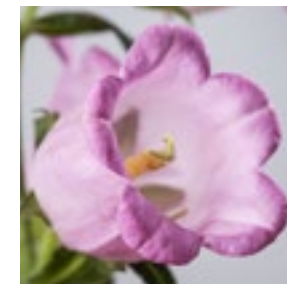
DEEP BLUE



LILAC



PINK



ROSE



Largo del tallo: 64-84 cm
 Ciclos: 10-11 semanas de siembra a cosecha
 Densidad de siembra: 64 plantas/m² (6 plantas/ft² neto)



Carthamus

-
Carthamus, también conocida como Cártamo o Alazor, es una flor de aspecto salvaje con pequeñas espigas, que le da un aspecto salvaje y divertido a los arreglos. Se usaba para encontrar un nuevo amor o matrimonio cuando se entrega como regalo. También están asociadas con la buena suerte y alegrías.

-

CARTHAMUS SERIES

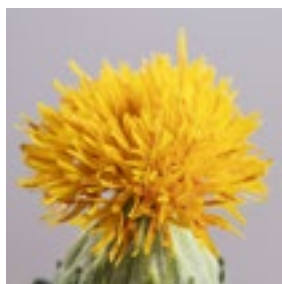
- Tallo con longitud uniforme en toda la serie
- Excelente para usar como flor de corte o para secar
- También se puede usar verde cuando se cosecha antes
- Se puede utilizar para invernadero o al aire libre
flower production programs



GRENADE



ZANZIBAR



CARTHAMUS CERRADO



Largo del tallo: 81 cm

Ciclos: 16 semanas de siembra a cosecha

Densidad de siembra: 80 plantas/m²



Craspedia

-
Originaria de Nueva Zelandia, Tasmania y Australia.
El nombre proviene de la palabra griega Kraspedon,
que significa borde que es una referencia al follaje
plateado y plumoso que crece al comienzo de los
tallos. **Craspedia** es símbolo de buena salud.
-

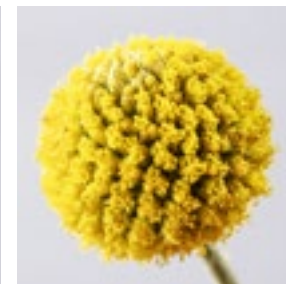
CRASPEDIA

- Se cultiva mejor como cultivo sembrado directamente.
- Útil para programas profesionales de producción de flores cortadas en interiores y exteriores para flor de corte o como flor seca
- También se puede usar como un verde cuando se cosecha antes



DRUMSTICK

BILLYBUTTON



Largo del tallo: 90 cm
 Ciclos: 10 semanas de siembra a cosecha
 Densidad de siembra: 21 plantas/m²



Delphinium

-
Delphinium, que proviene de la palabra griega "delfín", recibió su nombre por la forma de su flor que parece un delfín saltando cuando se ve de lado. Los delphiniums, altos y verticales, siempre apuntan a lo alto; es por eso que están ampliamente asociados con éxitos y logros. Una de las únicas flores verdaderamente azules que nos trae de vuelta al océano, haciéndolas relajantes, pero también poderosas y fuertes.
-

ARIEL SERIES



- Delphinium con flor doble. Viene en dos colores: Magic Violet y Blanco
- Un avance en el mejoramiento de las semillas porque es programable y proporciona una floración muy uniforme dentro de cada variedad
- Confiable, fácil de programar y fácil de vender



WHITE IMPROVED

MAGIC VIOLET



Largo del tallo: 75 cm

Ciclos: 11 semanas de siembra a cosecha y 10 semanas de poda a cosecha

Densidad de siembra: 12-14 plantas/m²

TRITON SERIES



- Delphinium Elatum, la serie Triton presenta tallos con púas grandes fuertemente apretadas y con flores dobles
- Variedad muy productiva en comparación con productos similares
- Espigas grandes que muestran más flores abiertas cuando se colocan en arreglos
- Excelente calidad del tallo con flores dobles que se acomodan estrechamente en la espigas cilíndricas
- Se destaca por encima del resto en uniformidad, programabilidad y versatilidad. Cambiará la forma en que cultiva Delphiniums



LIGHT BLUE

DARK BLUE



ADDITIONAL COLORS: Lavender.

Largo del tallo: 75 cm

Ciclos: 12 semanas de siembra a cosecha y 11 semanas de poda a cosecha

Densidad de siembra: 12-14 plantas/m²

GUARDIAN SERIES

- Floración muy uniforme que facilita la cosecha
- Delphinium con flor doble con colores únicos que se destacan sobre otras variedades comerciales.
- Una opción esencial para los cultivos de flor de corte comerciales y para los consumidores: proporciona un elemento vertical para los arreglos florales, y su surtido de 3 colores lo convierte en excelentes racimos sólidos



WHITE



LAVENDER



BLUE



Largo del tallo: 75 cm

Ciclos: 11 semanas de siembra a cosecha y 10 semanas de poda a cosecha

Densidad de siembra: 12-14 plantas/m² (2 plantas/ft² neto)

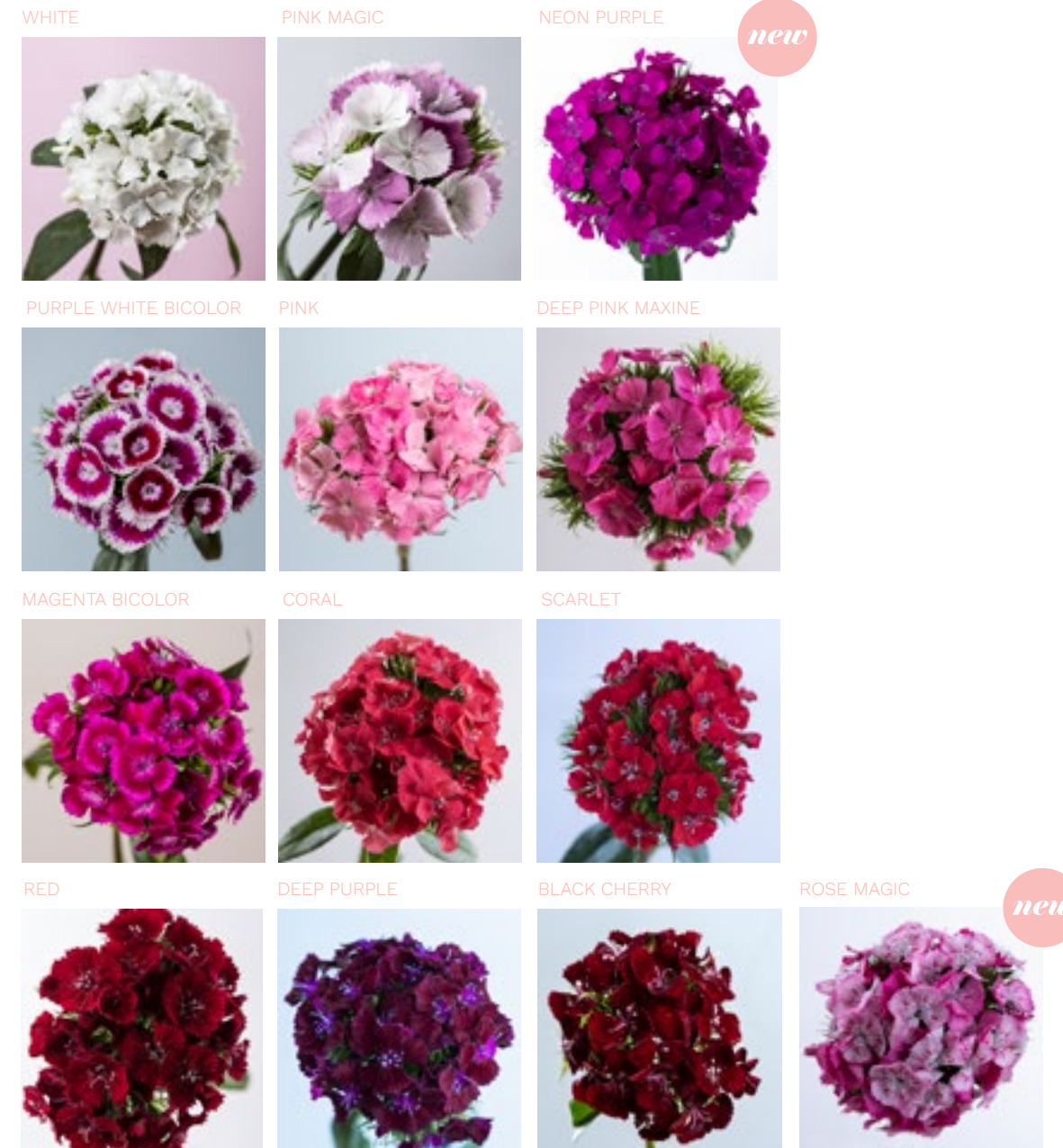


Dianthus

-
Una de las flores cultivadas más antiguas del mundo, el **Dianthus** que es considerada la "Flor de los Dioses" o una flor divina. Simboliza pasión, fascinación, admiración, afecto, amor y gratitud. Su versatilidad puede dar como resultado un arreglo dulce "elegante" o de aspecto delicado, así como un ramo de flores silvestres que sale de la selva amazónica.
-

SWEET SERIES

- Disponible en colores fuertes y vibrantes, sin necesidad de vernalización
- Produce en cada tallo recto y largo, una cabeza muy fragante repleta de flores vibrantes y duraderas con hojas brillantes
- Flor focal que tiene un gran impacto cuando es presentada en ramos. También se puede usar como relleno en bouquets
- Dado que viene de semillas, viene en una amplia variedad de colores. Es fácil de programar para picos y diferentes estaciones



Largo del tallo: 50-60 cm
 Ciclos: 13 semanas de siembra a cosecha
 Densidad de siembra: 80 plantas/m²

AMAZON SERIES

- Cultivo programable, se puede producir durante todo el año en condiciones de clima frío
- Ideal como relleno en ramos y, debido a sus tallos y flores de gran calidad, hace un buen ramo sólido
- Las hojas de color verde oscura y brillante contrastan con el color neón de las flores
- Altamente productivo



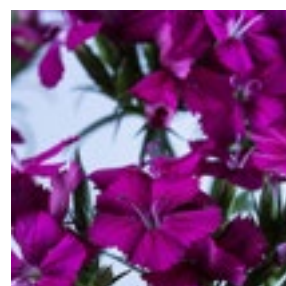
ROSE MAGIC



NEON PURPLE



NEON CHERRY



Largo del tallo: 46-91 cm

Ciclos: 15-16 semanas de siembra a cosecha

Densidad de siembra: 42 plantas/m² (3-4 plantas/ft² neto)



Dusty Miller

-
Dusty Miller fue llevado al negocio de flores cortadas de los jardines. Es una planta de la familia Asteraceae y se origina en la isla de Capraia en Italia, donde se llama "fiordaliso delle scogliere", que significa aciano de los acantilados. Esta planta de jardín ha llegado para dar a nuestros arreglos un look a patio que esta muy de moda. Su color plateado, que complementa los colores pastel en los arreglos, simboliza la luna y se asocia comúnmente con elegancia, prestigio y riqueza.
-

SILVER DUST

- Hojas plateadas, aserradas, como plumas, aterciopeladas
- Perfecto para usar como relleno o follaje en arreglos florales, para separar colores brillantes o para enmarcar ramos llamativos como rosas
- Da suficiente longitud para colocar en arreglos florales cuando se cultiva con el correcto procedimiento



Largo del tallo: 60-70 cm
Ciclos: 20 semanas de siembra a cosecha
Densidad de siembra: 24 plantas/m²

NEW LOOK

- Una de las plantas de follaje más productivas y únicas que existen.
- Este Dusty Miller especial presenta tallos altos y gruesos con grandes hojas plateadas y de bordes lisos
- Cuanto más lo piques, más tallos produce
- Listo para cortar en solo cuatro meses desde la siembra. Esta planta muy productiva lo recompensará con muchos baldes de follaje plateado difuso durante toda la temporada



Largo del tallo: 60-70 cm
Ciclos: 20 semanas de siembra a cosecha
Densidad de siembra: 24 plantas/m²



Girasol

-
Nada se siente mas como el verano que un **Girasol**. Nativa de Norte América, esta favorita de siempre no solo ha sido nombrada por el sol pero también se le asemeja. No es ninguna sorpresa que veamos estas flores en famosas pinturas de artistas alrededor del mundo. El girasol nos trae y esparce calidez, alegrías, poder y fortaleza. Siempre mirando al sol, el girasol busca lo positivo y fortaleza porque siempre mira hacia él. Los colores vibrantes amarillos y naranjas de sus pétalos siempre alegra nuestro humor.
-

VINCENT SERIES



- Nueva favorita por la flor que florece hacia arriba y por su abundante pétalos que se entrelazan
- Proporciona un color abundante y llamativo.
- Muy llamativa por su centros oscuros y pétalos naranjas profundos - una excelente opción como flor de verano y otoño y para la decoración durante todo el año



Largo del tallo: 90 cm
 Ciclos: 8 semanas de siembra a cosecha
 Densidad de siembra: 50-60 plantas/m² (5-6 plantas/ft²neto)

BRADLEY & COOPER SERIES



- Nueva serie de girasol de Ball SB
- Tiende a abrir hacia arriba - perfecta para mostrar la flor en bouquets y otro tipo de arreglos
- Su doble capa de pétalos gruesos y dorados hacen que la flor tenga una apariencia tupida y de alta calidad
- Ciclos mas cortos que muchas de las variedades competitivas
- Disponible con centro verde y oscuro



Largo del tallo: 90 cm
 Ciclos: 9-10 semanas de siembra a cosecha
 Densidad de siembra: 50-60 plantas/m² (4 plantas/ft²neto)

SUNBRIGHT SERIES



- Se desempeña bien en condiciones de días cortos y bajas temperaturas
- Flor sencilla, sin polen. Viaja extremadamente bien en envíos.
- Fuertes cuellos para mantener la cabeza hacia arriba
- Produce flor x-grande bajo largos periodos de fotoperiodos



Largo del tallo: 80-160 cm
 Ciclos: 7 semanas de siembra a cosecha
 Densidad de siembra: 50-60 plants/m² net

SUNRICH SERIES



- Flor y plantas muy uniformes: la serie más confiable en tamaño de flor y uniformidad de cultivo
- Elegido por el Museo Van Gogh para ser los girasoles oficiales de Van Gogh debido a sus colores brillantes y sólidos
- Flor muy versátil que proporciona un aspecto rústico e imprescindible durante todo el año



Largo del tallo: 92 cm
 Ciclos: 7 semanas de siembra a cosecha
 Densidad de siembra: 50-60 plantas/m² (5-6 plantas/ft²neto)

SUNRICH SUMMER SERIES

- Nueva serie de Sunrich
- Summer Provence tiene pétalos gruesos de color naranja intenso que hace que sobresalga sobre otras variedades.
- Florece de 1 a 2 semanas más rápida que la serie Sunrich.
- Girasol sin polen y de larga duración.



Largo del tallo: 90-150 cm
 Ciclos: 7 semanas de siembra a cosecha
 Densidad de siembra: 50 plants/m²



PROCUT SERIES

- Colores sólidos de pétalos de naranja a blanco a rojo intenso, o bicolor.
- ProCut blanco muy popular para bouquets de primavera, Pascuas, bautismos, matrimonio – pueden ser utilizados todo el año.
- Colores únicos como el Bicolor: Flores de color rojo caoba con puntas naranja y centro oscuro



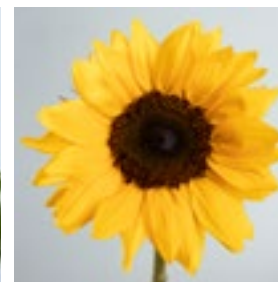
GOLD



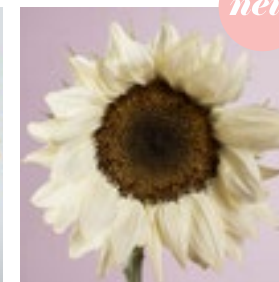
BI COLOR



ORANGE



WHITE NITE



WHITE LITE



RED



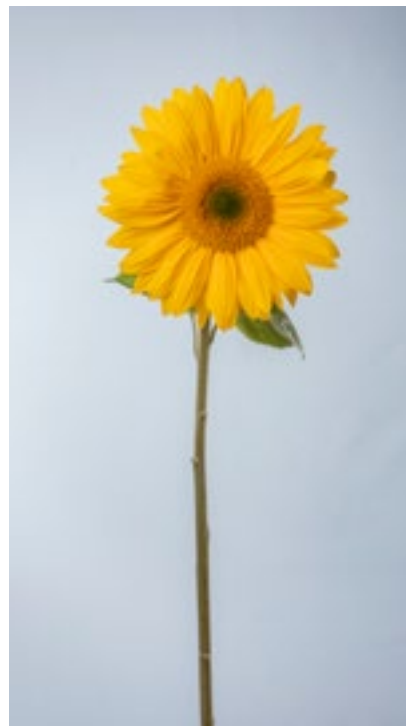
HORIZON



Largo de tallo: 120 cm
 Ciclos: 7 semanas de siembra a cosecha
 Densidad de siembra: 50-60 plants/m² net (5-6 plants/ft² net)

MAX SERIES

- Cabeza de flor grande de 42 pétalos.



AURORA



SOLEADO



RINGO



Largo del tallo: 140-150 cm
 Ciclos: 9 semanas de siembra a cosecha
 Densidad de siembras: 50 plants/m²

GOLDY DOUBLE

- Flores completamente dobles de color amarillo dorado. Florece a los 15 cm.



Largo del tallo: 120-140 cm
 Densidad de siembra: 50 plantas/m² net

RAYO DEL SOL

- Cabezas de flor grande con 12.5 cm de diámetro con una sola capa de pétalos.



Largo del tallo: 74 cm
 Ciclos: 7 semanas
 Densidad de siembra: 50 plantas/m² net

ZOHAR

- Totalmente estéril, rayos dobles de pétalos naranja y centro oscuro con 10-12 cm de diámetro.



Largo del tallo: 66-75 cm
 Ciclos: 8 semanas
 Densidad de siembra: 50 plantas/m² net

ZIGGY

- Girasol de pétalos largos de color amarillo y marrón con disco pequeño y una doble capa de pétalos.



new

Largo del tallo: 170 cm
 Ciclos: 9 semanas
 Densidad de siembra: 50 plantas/m² net

MARLEY

- El color del centro rojo ciruela se desvanece hacia el crema en las puntas de los pétalos.



new

Largo del tallo: +90 cm
 Densidad de siembra: 50 plantas/m² net

SUNFILL SERIES



- Novedoso girasol verde y morado. A menudo, los lomos de girasol pueden ser tan hermosos e interesantes como las caras. Para traer la apariencia de "girasol de regreso" a la vanguardia, el criador de girasoles estadounidense Tom Heaton crió dos variedades innovadoras (Sun-Fill Green y Sun-Fill Purple) con sépalos altamente ornamentales que envuelven la cara de la flor, creando ese aspecto que normalmente solo se encuentra en el parte posterior de la flor.



PURPLE

GREEN



Largo del tallo: 118 cm
 Ciclos: 12 semanas de siembra a cosecha
 Densidad de siembra: 50 plantas/m² (5-6 plantas/ft²neto)
 Diametro de cabeza: 8.9 cm



Godetia

-

Godetia también se conoce con el nombre "Farewell-To-Spring y Clarkia", este último en honor al Capitán Clark quien en las expediciones de Lewis y Clark, la historia cuenta que descubrieron la flor en la costa oeste, especialmente en California, aunque se pueden encontrar en todo el norte y Sudamérica. Godetia es sinónimo de fascinación, sinceridad y flor de amor.

-

GRACE SERIES

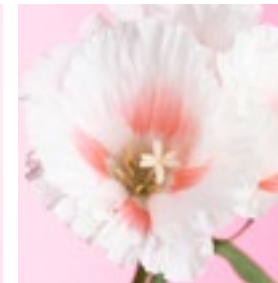
- La ramificación lateral produce hasta 15 tallos, con 5 o 6 racimos sólidos de flores
- Adecuado para empaques y envíos de alta densidad de largas distancias



WHITE



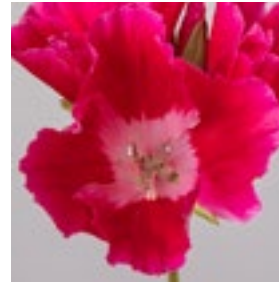
SHELL PINK



SALMON



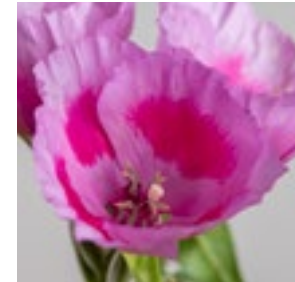
RED



ROSE PINK



LAVENDER EYE



ADDITIONAL COLORS: Lavender, Pink.

Largo del tallo: 60-75 cm
 Ciclos: 16 semanas de siembra a cosecha
 Densidad de siembra: 28 plantas/m²



Lisianthus

-
Lisianthus, nativo de las zonas secas, también llamada la "rosa del sur", proviene de los orígenes humildes de los prados sudamericanos, aunque, los ramos que contienen Lisianthus no son humildes en absoluto. Esta flor de alto perfil y aspecto elegante, requiere condiciones específicas para germinar y crecer, pero resulta ser una planta resistente y fuerte, lo que simboliza elevarse por encima de su entorno y estar agradecido. Lisianthus se está volviendo cada vez más popular debido a su hermosa apariencia delicada con tallos y pétalos fuertes.
-

ABC SERIES

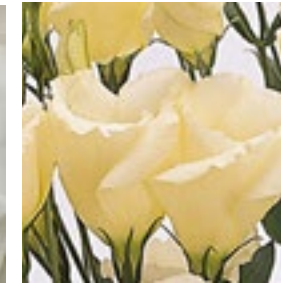
- Lisianthus con alta recuento de doble pétalo
- Planta muy uniforme que florece de 1 a 2 semanas antes que su competidores; baja tendencia a "roseteo"
- Ciclo de plugs termina 1 a 2 semanas antes que su competidores
- La flor del Lisianthus no es sensible al etileno por lo que no se deshoja lo que hace que viaje fácil
- La serie ABC viene en tipo 1, 2, 3 por lo que se puede sembrar en diferentes condiciones y temporadas



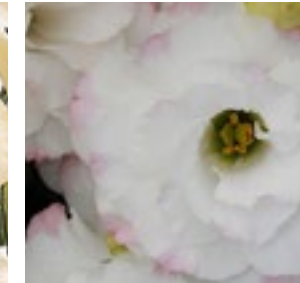
WHITE BLOOM



YELLOW



ROSE RIM BLOOM



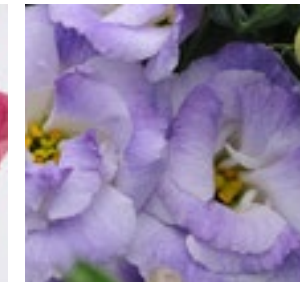
GREEN BLOOM



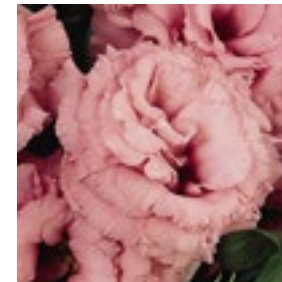
DEEP ROSE



MISTY BLUE BLOOM



ROSE



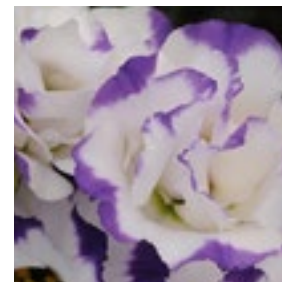
MISTY PINK



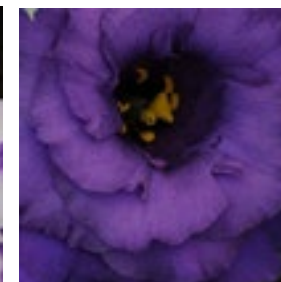
LAVENDER



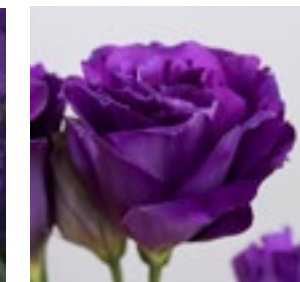
BLUE RIM BLOOM



BLUE BLOOM



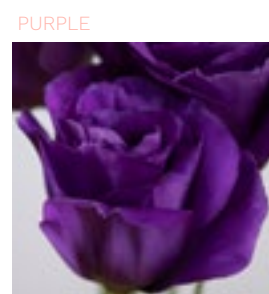
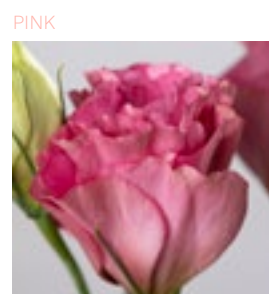
PURPLE



Largo del tallo: 80-90 cm
 Ciclos: 14-16 semanas de siembra a cosecha
 Densidad de siembra: 64-84 plantas/m² (6-8 plantas/ft²neto)

FLARE SERIES

- Lisianthus Flare es de doble flor, muestra una excelente forma de múltiples flores con altos recuentos de pétalos y colores sólidos fuertes y brillantes en tallos altos y fuertes
- Lisianthus tiene tallo en spray y produce mas flor al final de cada uno. Abren en una pequeña ventana de tiempo
- No hay necesidad de despunte para obtener alta calidad de tallos con múltiples flores en la punta, cada una asemejando un bouquet
- Con una larga vida en florero, se dice que "crece" en los arreglos florales mientras sus botones se van abriendo.



new

new

new

Largo del tallo: 80-90 cm
 Ciclos: 16-17 semanas de siembra a cosecha
 Densidad de siembra: 64-84 plantas/m² (6-8 plantas/ft²neto)



CELEB SERIES



MEGALO SERIES



BLUE FLASH 1



BOY 1



GIRL 1



GREEN 1



WHITE 1



BLUE PICOTEE 2



CHAMPAGNE 2



DEEP ORANGE 2



NAVEL 2



WHITE 2



YELLOW 2



BLUE FLASH 3



BLUE PICOTEE IMP 3



BLUE PICOTEE MAX 3



BLUE RIM 3



GREEN 3



LAVENDER IMP 3



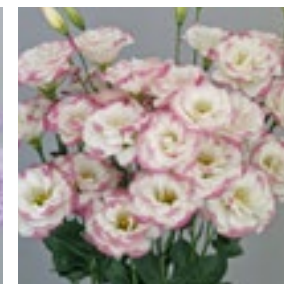
MEGA WHITE 3



ORCHID 3



PINK EDGE 3



PINK FLASH 3



PINK PICOTEE 3



PINK RIM 3



POP PINK 3



SNOW 3



VIOLET 3



GREEN 3



OTROS LISIANTHUS

- Flor doble tamaño grande a medio
- Flor grande y temprano con pétalos ondulados
- Impresionante rosado intenso en la parte superior de la planta.



PINK HELIOS



SILKY BRIGHTNESS



SORRIER PINK



SORRIER WHITE



OTROS LISIANTHUS

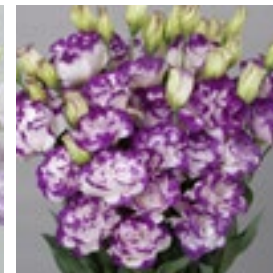
- Lisianthus de manejo fácil*
- Flor doble



BOLERO BLUE



BOLERO BLUE PICOTEE



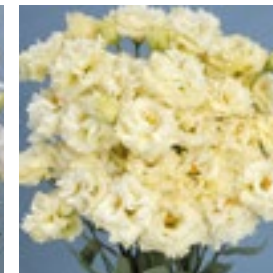
BOLERO WHITE



CHACONE WHITE



CHACONE YELLOW



DIAMOND PEACH



JASNY LAVENDER



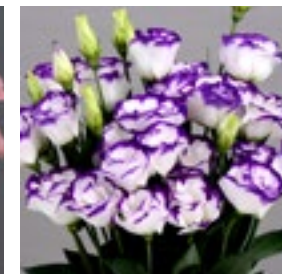
JASNY LIGHT PINK



JASNY PINK



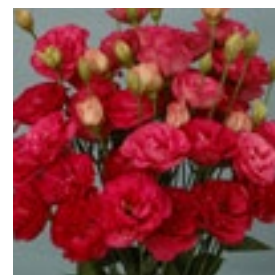
MAZURKA BLUE PICOTEE



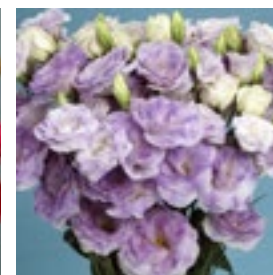
NIGHTINGALE DARK PURPLE



NIGHTINGALE



SOIREE BLUE BLUSH



SOIREE PINK PICOTEE



SOIREE WHITE



*Excepto Chacon que necesita desbotone para una flor de mayor calidad.



Marigold

-
Marigold tiene fuertes lazos con el sol y su poder para resucitar. Muchos lo consideran como un símbolo de desesperación y dolor, vinculándolo al recuerdo mexicano de los muertos durante el "Día de Muertos". También tiene una perspectiva más moderna centrada en los colores soleados que aportan optimismo y éxito.
-

MARIGOLD COCO

- Con "aparición del día de los muertos" vintage y colorida, nueva tendencia especialmente después de que las películas de James Bond y Disney Coco trajeron las maravillosas festividades a la vista del mundo
- Ideales para el verano y otoño
- Excelente flor focal por el tamaño de la cabeza y por los intensos colores naranjas y amarillos.
- Flor muy redonda con un centro verde muy discreto.
- Flor muy versátil que genera un aspecto rústico de verano con colores sólidos e intensos



YELLOW



GOLD



ORANGE



Largo del tallo: 98 cm

Ciclos: 11 semanas de siembra a cosecha

Densidad de siembra: 80-100 plantas/m² neto

MARIGOLD XOCHI SERIES

- Xochi ofrece tallos más fuertes y colores más vivos que las variedades comerciales. Xochi significa "flor" o "princesa de las flores" y es una versión abreviada de Xochitl, una antigua palabra azteca que se usa en español hoy en día, más comúnmente en México. Xochi ofrece uniformidad, buena capacidad de envío y durabilidad para satisfacer la creciente demanda de los consumidores de celebraciones del Día de los Muertos y Halloween; bueno para usar en ramos y racimos de cultivo.
- Pedúnculos más fuertes de lo normal que le permitirán producir cabezas más grandes que no se quebrarán durante envíos o cuando se estén utilizando.
- Tamaño y color son perfectamente estables.

*new*

Largo del tallo: 61-91 cm

Ciclos: 11 semanas de siembra a cosecha

Densidad de siembra: 80-100 plantas/m² neto (7-9 plantas/ft² net)

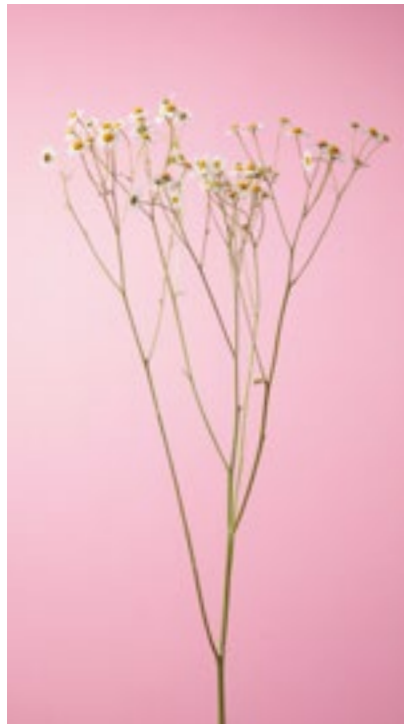


Matricaria

-
El nombre **Matricaria** proviene del latín moderno "Matricalis" o "Matrix" matriz. La palabra deriva paciencia, atrae salud, energía en la adversidad y curación.
-

VEGMO SERIES

- Excelente cosecha rápida durante todo el año
- Buena duración post-cosecha



SINGLE



YELLOW



SNOWBALL EXTRA



SUNNY BALL



Largo del tallo: 71 a 91 cm
Ciclos: 14-15 semanas de siembra a cosecha
Densidad de siembra: 80 plantas/m²





Moluccella

-
 Irónicamente, esta variedad que proviene de Siria y Turquía, es llamada **"Campanas de Irlanda"** por su color verde chartreuse (verde-amarillo) de las puntas. El verde es el color de los irlandeses y también es el color de la buena suerte. Para los supersticiosos, es la flor para tener en casa cuando se necesita un poco de suerte extra.
 -

MOLUCCELLA / CAMPANA DE IRLANDA

- Planta ligeramente perfumada que produce una hermosa bráctea verde que rodea las flores más bien discretas.
- Moluccella es una flor comercial muy versátil: los tallos puntiagudos hacen un arreglo de flores frescas interesante y duradero
- Se puede usar como vertical verde para dar altitud a los arreglos



Largo del tallo: 38-51 cm
 Ciclos: 14 semanas de siembra a cosecha
 Densidad de siembra: 80 plantas/m² (7 plantas/ft²neto)



Panicum Capillare

-
Panicum Capillare, conocido por el nombre común de hierba de bruja, es una especie de grama o verde.

Filler que agregar movimiento agrega una chispa a los bouquets. ¡Silenciosamente los tallos crecen, formando pequeñas flores que dan paso a las semillas y "explotan" en una maravillosa y reluciente panícula de maravilla! Muy buena como flor seca también.

-

PANICUM CAPILLARE

Ganador del primer lugar en Proflora 2019 Categoría de Fillers.



new



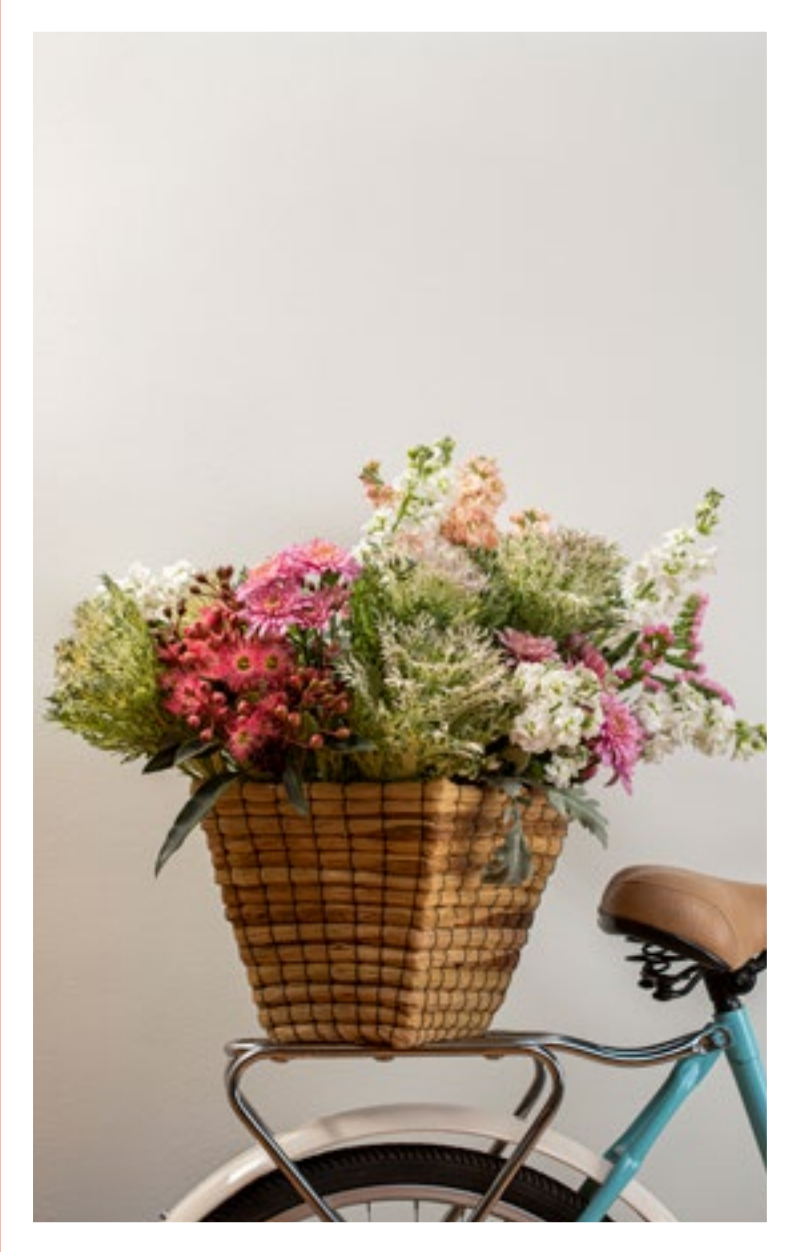
FROSTED

LIGHT BREEZE



Largo del tallo: 61-76 cm
Ciclos: 11 weeks from planting to harvest
Densidad de siembra: 50 plants/m² net





Repollo Ornamental

-
De la cocina hasta su florero, el **repollo ornamental** le da una forma de rosa a los arreglos. Originarias de Europa, estas plantas de clima frío producen una roseta redondeada con color en las puntas de sus hojas onduladas. Agrega un toque de blanco o rojo a los arreglos junto con tonalidades verdes.

-

CRANE SERIES



- El tamaño de la flor se puede adaptar ajustando la densidad y el agua
- Tallo alto con hojas brillantes y compactas
- Perfecto para agregar el toque diferenciados a los bouquets
- Despunte especial para hacerlas Rositas



Largo del tallo: 70 cm
 Ciclos: 12 semanas de siembra a cosecha
 Densidad de siembra: 80 plantas/m² (8 plantas/ft²neto)

CRANE FEATHER SERIES



- Una mirada distinta a las Brassicas, esta serie tiene hojas aserradas
- El primer repollo ornamental con hojas bicolor tipo plumas aserradas que crecen muy parejas
- Agrega textura y un toque diferente a los bouquets



Largo del tallo: 60 cm
 Ciclos: 12 semanas de siembra a cosecha
 Densidad de siembra: 80 plantas/m² (8 plantas/ft²neto)

DREAM SERIES

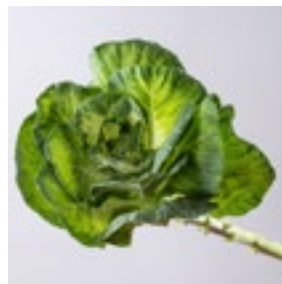
- Las hojas oscuras alrededor del centro lo realza generando gran contraste
- La intensidad del color de la hoja depende de la temperatura en producción, entre mas bajo mejor
- La gran ventaja de esta serie, comparada con otra series ya comerciales es que el color es mas intenso y las cabezas son mas compactas dando en general un aspecto mas agradable
- Produce un tallo más delgado, mejor para envíos
- Despunte especial para hacerlas Rositas



RED



WHITE



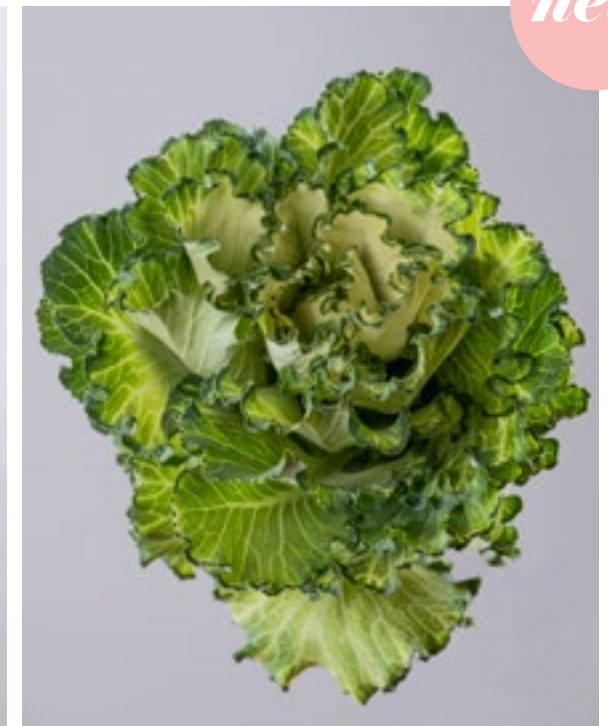
RED ROSITA



Largo del tallo: 70 cm
 Ciclos: 12 semanas de siembra a cosecha
 Densidad de siembra: 80 plantas/m² (8 plantas/ft²neto)

WHITE LADY SERIES

- El White Lady es muy versátil como flor focal – su centro verde con bordes mas oscuros y brillantes proveen buen contraste con otras flores
- Hojas muy blancas con un borde verde oscuro a la orilla de las hojas le da a este repollo ornamental un aspecto único.



new

Largo del tallo: 62 cm
 Ciclos: 12 semanas de siembra a cosecha
 Densidad de siembra: 80 plantas/m² (8 plantas/ft² neto)

BLACK ANGEL SERIES

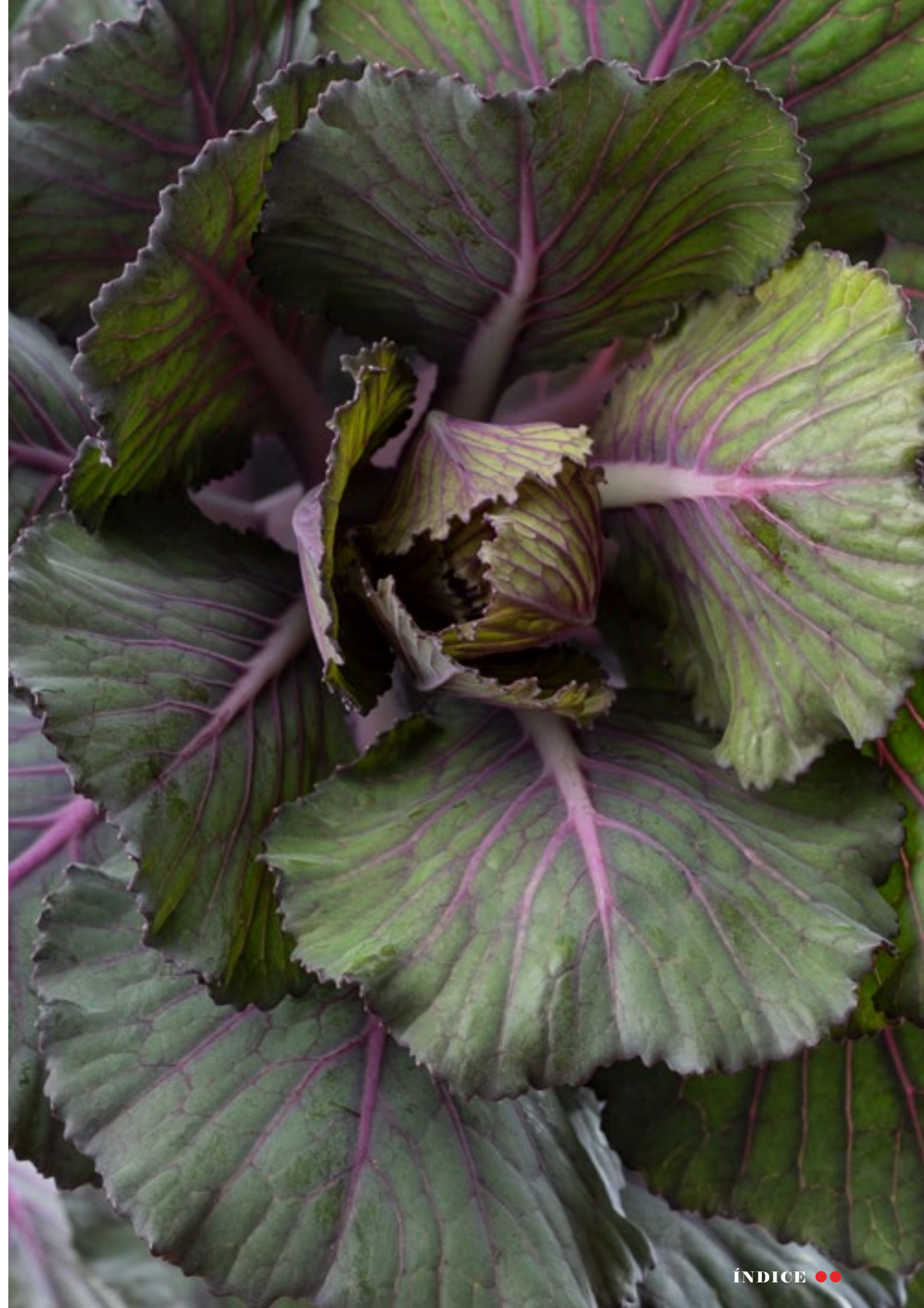
- Brassica muy única por sus brillantes hojas oscuras



new



Largo del tallo: 50 cm
Ciclos: 14 semanas de siembra a cosecha
Densidad de siembra: 80 plantas/m² neto (8 plantas/ft² neto)





Snapdragon

-
Snapdragon, esta flor mística se asemeja a la cabeza de un dragón cuando se la aprieta. Como al personaje al que asemeja, los snaps se ven como flores elegantes pero con fuerza interior y fuego dentro. Puede tener dos significados diferentes: gracia y engaño, y a veces también se considera un hechizo contra la falsedad.
-

POTOMAC SERIES



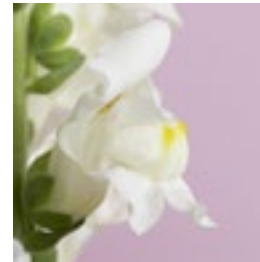
- La serie Potomac produce tallos altos, fuertes, resistentes y limpios, así como espigas largas y bien definidas con buena calidad de flores
- Muy adecuado para ramos sólidos o bouquets
- Los colores excepcionales y la calidad de las flores, además de la resistencia a la rotura, hacen que Potomac sea ideal para la producción durante períodos de mucha luz, días largos y temperaturas cálidas (Grupo 3, 4)
- Se puede cultivar todo el año



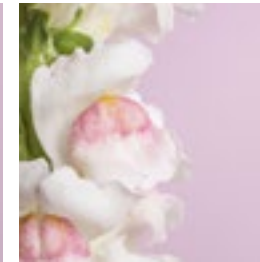
WHITE



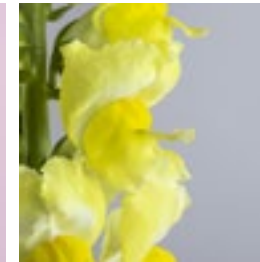
IVORY WHITE



APPLEBLOSSOM



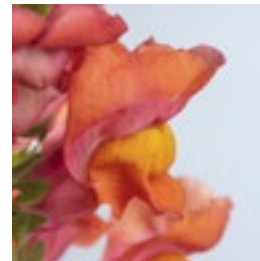
YELLOW



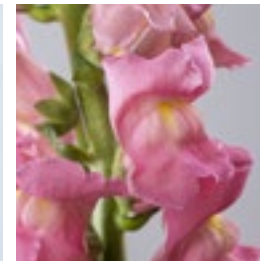
ORANGE



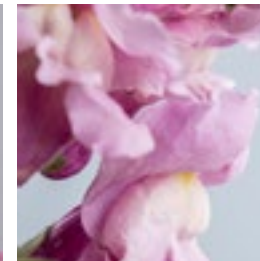
DARK ORANGE



PINK



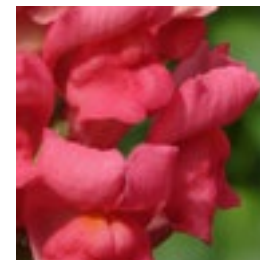
LAVENDER



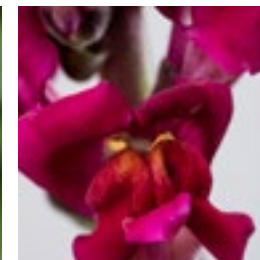
ROSE



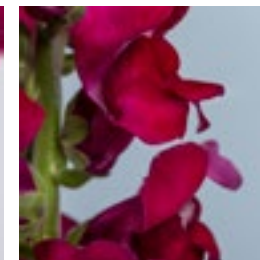
CHERRY ROSE



RED



CRIMSON



ROYAL



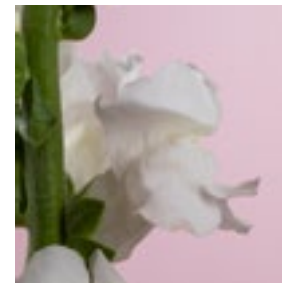
Largo del tallo: 100-150 cm
 Ciclos: 12 semanas de siembra a cosecha
 Densidad de siembra: 88 plantas/m²

EARLY POTOMAC SERIES

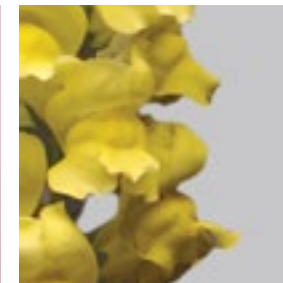
- La serie Potomac, también viene en la serie Early Potomac – con todas las mismas virtudes. La serie “Early” es una tipo 3 para todo, excepto en los períodos mas calientes donde se deberían de utilizar otras variedades.



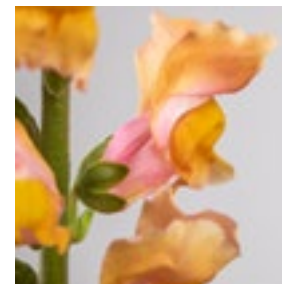
WHITE



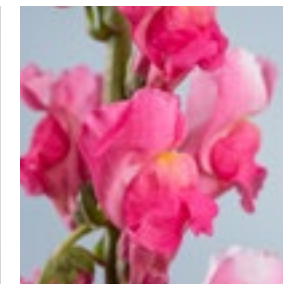
YELLOW



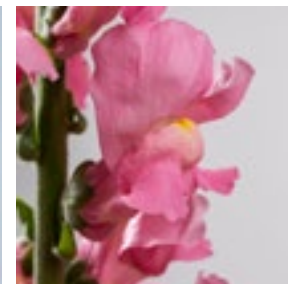
ORANGE



ROSE



PINK

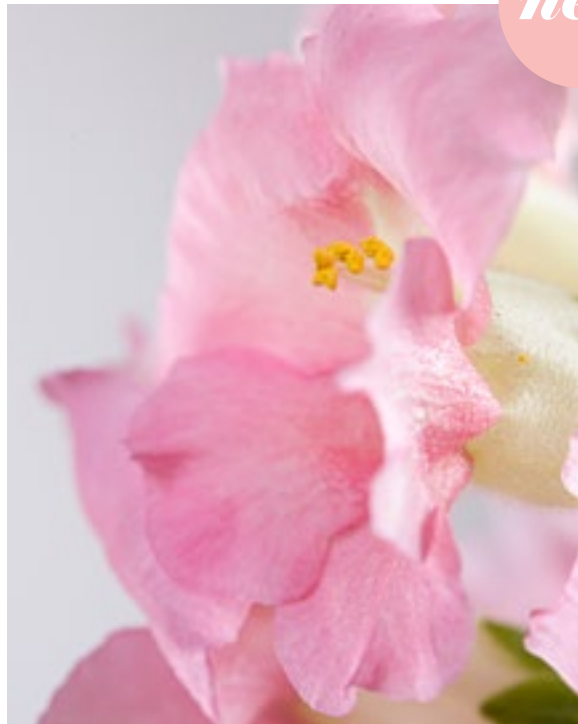


Largo del tallo: 100-150 cm
 Ciclos: 10 semanas de siembra a cosecha
 Densidad de siembra: 88 plantas/m²

FRAPPE SERIES



- Esta serie es una de flor de corte con su cara abierta, es decir con pétalos bien abiertos por eso su presencia es muy destacada.
- Los colores son rosa claro, blanco y amarillo, que tienen un valor de mercado, y los tres colores son brillantes y refrescantes.



new

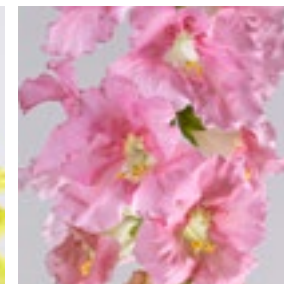
WHITE



YELLOW



PINK



Largo del tallo: 100-150 cm
 Ciclos: 10 semanas de siembra a cosecha
 Densidad de siembra: 88 plantas/m²



Stock (Matthiola)

-
Stock o Matthiola, simboliza el disfrutar de la vida, incluso cuando no es exactamente como quieres que sea. Es ver lo hermoso en lo feo y un rayo plateado en la oscuridad, por lo que se puede utilizar para celebrar cualquier cosa que te traiga felicidad. Simboliza también la belleza eterna, haciéndolas perfectas para que las flores cotidianas eleven tu estado de ánimo. Su aroma suave le da un ambiente fresco a su entorno.
 -

IRON SERIES

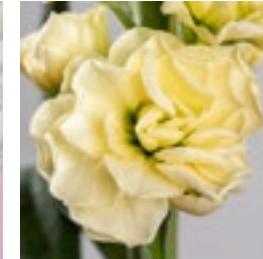
- Proveniente de Japón, el Stock Standard Iron tiene el tallo mas fuerte comparado con sus competidores
- Tiene una espiga muy compacta, lo que la hacer ver mas llenas de flores
- Viene en una gran variedad de colores fuertes y sólidos así como colores pasteles de tal forma que son apetecidos para todo tipo de ocasiones
- Early Iron, florece mas rápido que la serie Iron.



WHITE



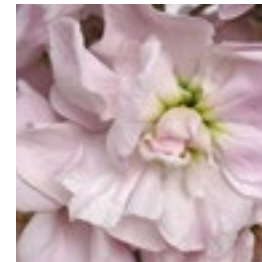
YELLOW



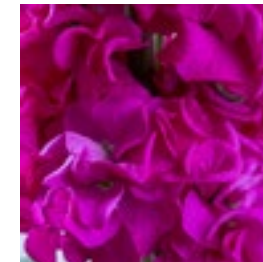
APRICOT



CHERRY BLOSSOM



ROSE



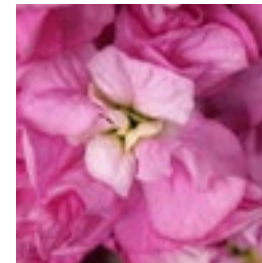
PINK



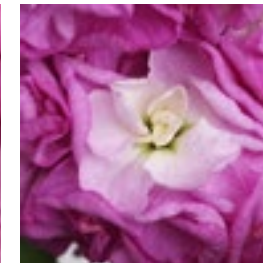
BLUE



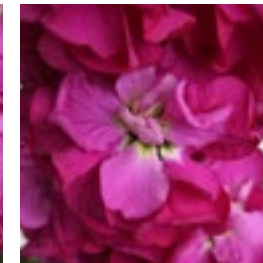
DEEP PINK



FAIRY PINK



ROSE PINK



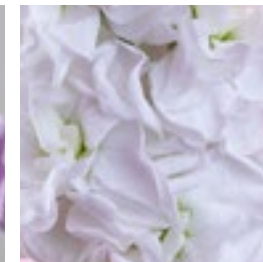
PURPLE



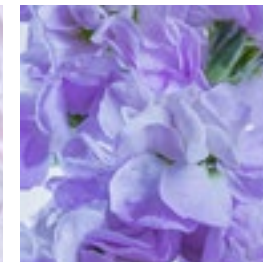
MARINE



EARLY IRON WHITE



EARLY IRON MARINE



EARLY IRON DEEP YELLOW



Largo del tallo: 75 cm

Ciclos: 10 semanas de siembra a cosecha

Densidad de siembra: 100 plantas/m² (12 plantas/ft²neto)

CHANTER SERIES

- Muy deseable en el creciente negocio de bouquets por sus características sobresalientes como la fragancia dulce, colores solidos y brillantes, y un ambiente de ramificación con todas las flores floreciendo en la parte superior
- Este stock en spray florece mas rápido que sus competidores



WHITE



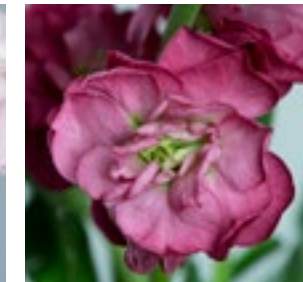
PURE WHITE



CHERRY



ANTIQUÉ ROSE



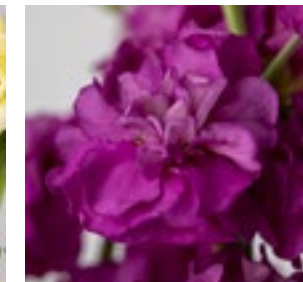
LAVENDER



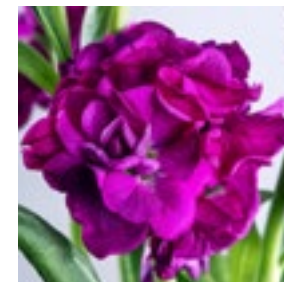
YELLOW



GRAPE



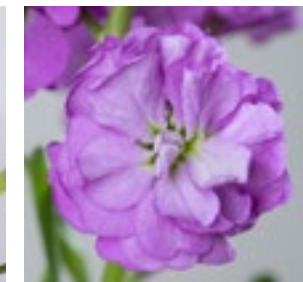
RED



PINK



BLUE



Largo del tallo: 70 cm
 Ciclos: 11 semanas de siembra a cosecha
 Densidad de siembra: 88 plantas/m²

QUARTET SERIES

- Especialmente desarrollada para el segmento de bouquets, ya que un tallo por si mismo puede similar un bouquet
- Nuevos y únicos colores ayudarán a traer una excepcional paleta de colores en los arreglos
- También conserva las características deseables de un stock standard



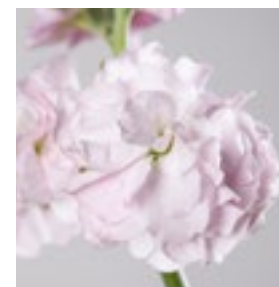
YELLOW II



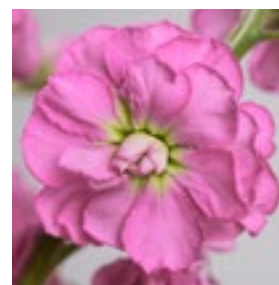
RAINBOW



CHERRY



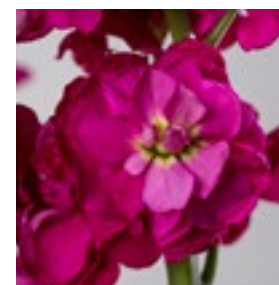
PINK



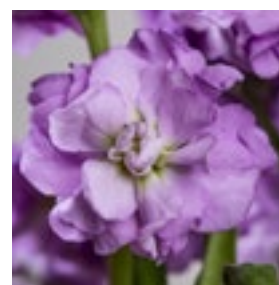
COOL PINK



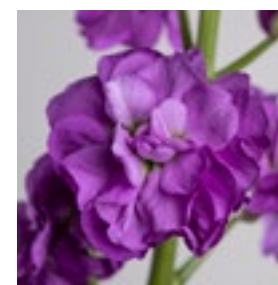
RED



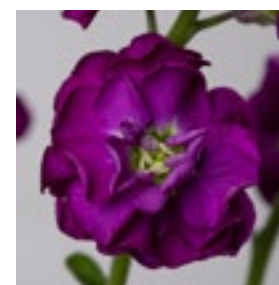
LAVENDER



BLUE



PURPLE



ADDITIONAL COLORS: Blue Blush, Marine, Marine Blush, Sky Blush, Deep Rose, Rose, Sunset, Peach, Fantasy, Lovely, Apricot II, Red Purple, Deep Pink Blush, Pink Blush, Light Pink Blush, Deep Yellow, White.

Largo del tallo: 60 cm
 Ciclos: 11 semanas de siembra a cosecha
 Densidad de siembra: 88 plantas/m²

KATZ SERIES

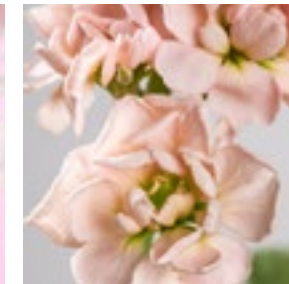
- El stock Katz fue nombrada en honor a Mr. Philip Katz quien por muchos años impulso las genéticas de la flor de corte de Ball
- Esta serie combina todas las características deseables de un stock standard como su dulce fragancia, colores fuertes y sólidos así como una espiga densa de flores. Esta espiga llena de flores la hace bastante deseable en los arreglos flores así como en el creciente negocio de bouquets



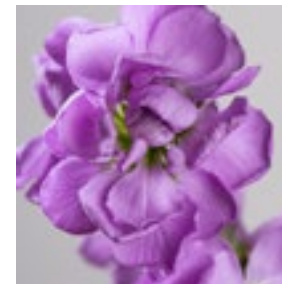
WHITE



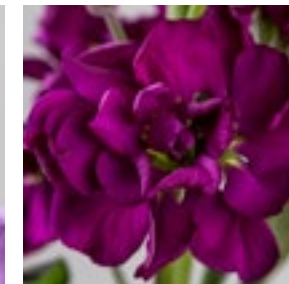
APRICOT



LAVENDER BLUE



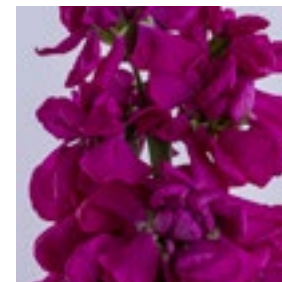
PURPLE



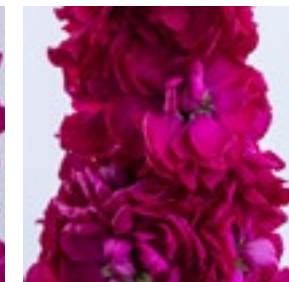
PINK



CRIMSON



RUBY



BLUE



Largo del tallo: 81 cm
 Ciclos: 9 semanas de siembra a cosecha
 Densidad de siembra: 100 plantas/m²

INFINITY SNOW SERIES

- La relación de apariencia doble es más o menos del 95% sin proceso de selección. La opción más fácil para reducir los costos laborales, el espacio de plantación y el estrés mental en la operación.
- Presenta una espiga densamente uniforme y de color blanco puro con hojas pequeñas y menos rizadas.



new

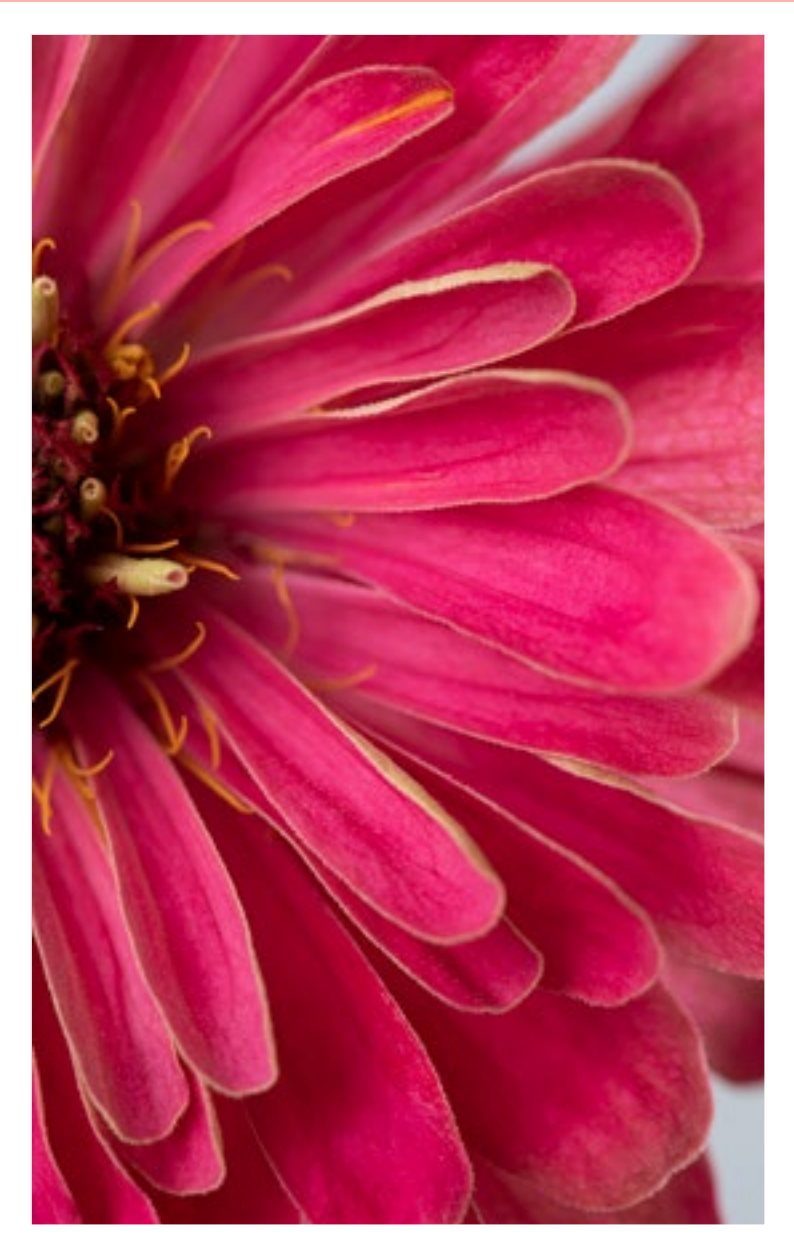


Largo del tallo: 60-70 cm

Ciclos: 10 semanas de siembra a cosecha

Densidad de siembra: 100 plantas/m²





Zinnia

-
Zinnia es un símbolo de resistencia, también es de las flores que duran florecientes durante mas tiempo. Puedes contar con un magnifico espectáculo de color desde principios del verano hasta la primera helada. **Zinnia** tiene varios significados entre ellos, el pensamientos de amigos o el pensamientos de un amigo perdido.
-

QUEENY SERIES

- Flor de larga duración muy semejante a una Dahlia, recae sobre plantas compactas y resistentes.
- El color único evoluciona de coral oscuro/melocotón/naranja a un melocotón claro con un centro oscuro a medida que las flores envejecen.



LIME ORANGE



Largo del tallo: 55 cm
 Ciclos: 10 semanas de siembra a cosecha
 Densidad de siembra: 77 plantas/m²





BULBOS

Los bulbos pueden almacenar energía de una temporada a la siguiente. Cuando un bulbo comienza a crecer, utiliza estas reservas almacenadas para desarrollar raíces, brotes, hojas y flores. Siendo tan autosuficiente, los bulbos no tienen que esperar el clima o condiciones ideales del suelo ya que por naturaleza tienen lo que necesitan para prosperar.



Lirios

-

Los lirios significan devoción o pureza. Debido al mito griego de Hera y Zeus, los lirios están asociados con el renacimiento y la maternidad. Según la historia, cuando Zeus quería que el bebé Hércules bebiera la leche de Hera, y como ella no era la madre biológica, ella se negó. Zeus trajo a Hércules a Hera para beber su leche mientras ella dormía, pero ella se despertó y lo apartó. Las gotas de leche que se derramaron en el suelo se convirtieron y renacieron en lirios.

-



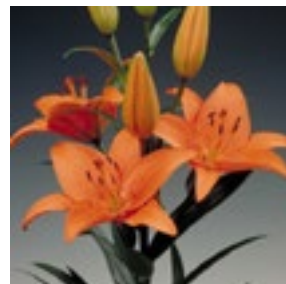
ASIATICO SERIES

- Puede alcanzar altura de hasta 1.8 m
- Muestran hojas largas, delgadas y brillantes
- Sin fragancia



BRUNELLO

TRESOR



LA SERIES

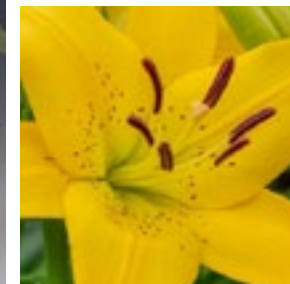
- Híbridos con cruce entre L. longiflorum e híbridos asiáticos
- Flor en forma de copa dirigida hacia arriba



LITOUWEN

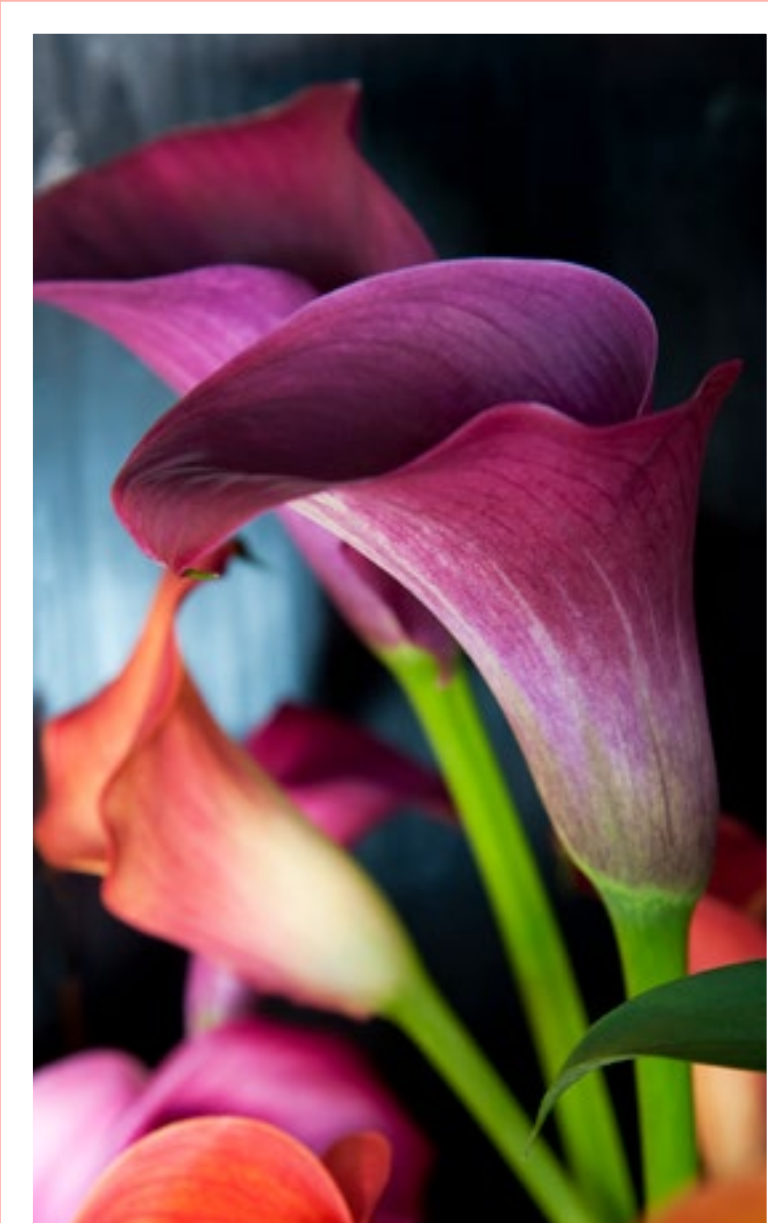


YELLOW DIAMOND



EREMOS





Callas

-

El lirio de cala recibió su nombre de la palabra Griega que significa hermoso: calla. Está asociado con la diosa griega Hera. Según la leyenda, Zeus llevó a Hércules, su hijo de otra mujer, a Hera, su esposa, mientras ella dormía para beber su leche. Cuando se despertó, lo empujó y gotas de leche volaron por el cielo para crear la vía láctea. Los que cayeron al suelo se convirtieron en hermosos lirios.

El significado más común de los alcatraces es pureza, santidad y fidelidad. Las alcatraces también son símbolos de renacimiento y resurrección, vinculados a la resurrección de Jesús en parte porque florecen alrededor de la Pascua y en parte porque tienen forma de trompetas que simbolizan el triunfo.

-

CALLAS

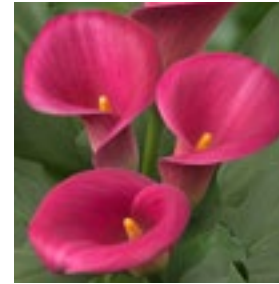
- Tallos Robustos
- Forma de flor esférica
- Mejor producción de flor
- Flor de larga duración



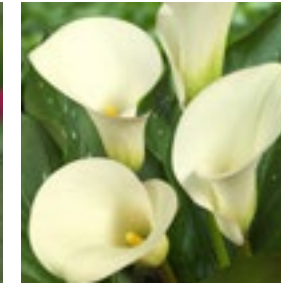
CAPTAIN SAMBA



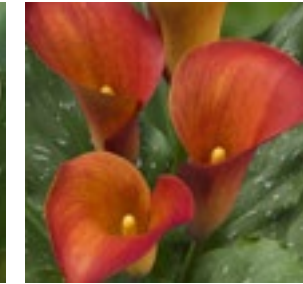
SAMBA



VENTURA



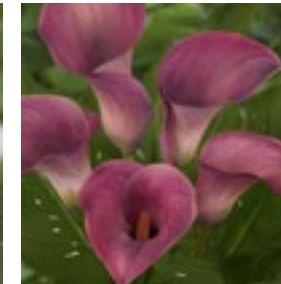
TRINITY



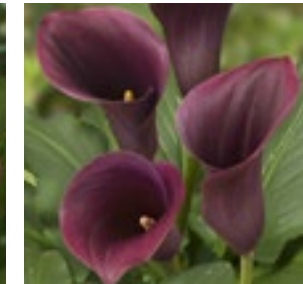
SIGNUM



ROMANCE



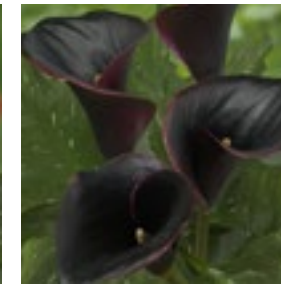
PROMISE



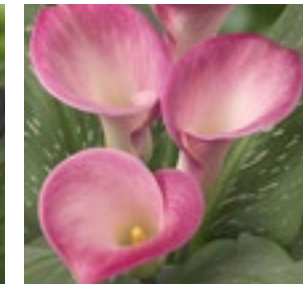
ODEON



CARRERA



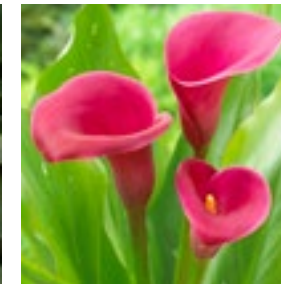
ALMA



GOLD MEDAL



SUMATRA



CANTOR

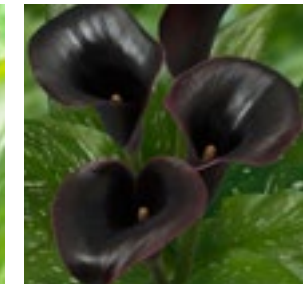


TABLA DE ESPECIFICACIONES

ASTER

SERIES	FLOWER SIZE	VASE LIFE (DAYS)	STEM LENGTH	PRODUCTIVITY	DENSITY PLANTS/M ²
Bonita	4 cm	10	76-90 cm	medium	80
Fujimi/Moto	5 cm	10	76-90 cm	medium	80
Hana	3 cm	10	76-90 cm	low	70
Julie	5 cm	10	60 cm	medium	80
Macaroon	3.5 - 4.5 cm	12	85-95 cm	medium	80
Matsumoto	4.0 - 5.5 cm	10	61-76 cm	medium	80

CALENDULA

SERIES	FLOWER SIZE	VASE LIFE (DAYS)	STEM LENGTH	PRODUCTIVITY	DENSITY PLANTS/M ²
Nakayasu	6 cm	10 - 12	60-70 cm	medium	30
Star	6,5 cm	08 - 10	50-60 cm	medium	30

CAMPANULA

SERIES	FLOWER SIZE	VASE LIFE (DAYS)	STEM LENGTH	PRODUCTIVITY	DENSITY PLANTS/M ²
Campana	13 cm	14	76-86 cm	high	64
Champion II	13 cm	12	76-101 cm	high	64

DELPHINIUM

SERIES	FLOWER SIZE	VASE LIFE (DAYS)	STEM LENGTH	PRODUCTIVITY	DENSITY PLANTS/M ²
Ariel	25-30 cm	12-14	75 cm	medium	12 - 14
Guardian	25-30 cm	10 - 12	76-99cm	medium	12 - 14
Trick	20 cm	12-14	60 cm	high	12 - 14
Triton	25-30 cm	12-14	75 cm	high	12 - 14
Waltz	35-40 cm	12-14	100 cm	high	10

DELPHINIUM SPRAY

SERIES	FLOWER SIZE	VASE LIFE (DAYS)	STEM LENGTH	PRODUCTIVITY	DENSITY PLANTS/M ²
Sunshine	3.5 cm	12 days	60 cm	medium	10-12

DIANTHUS

SERIES	FLOWER SIZE	VASE LIFE (DAYS)	STEM LENGTH	PRODUCTIVITY	DENSITY PLANTS/M ²
Green Ball	8 cm	15-17	50-60 cm	High	40
Dianthus Punky	5.5 - 6.5 cm	15-17	50-60 cm	High	42
Crazy Ball Chocolate	4.5 cm	12-15	45-50 cm	Medium	77
Cocoa Ball	6.0 - 6-7 cm	12-15	50-60 cm	High	42
Amazon Neon Cherry	10 cm	20	46-91 cm	Low	40
Amazon Neon Purple	10 cm	20	46-91 cm	High	40
Amazon Rose Magic	10 cm	20	46-91 cm	Medium	40
Sweet White	8-9 cm	12-14	50-60 cm	High	80
Sweet Pink	8-9 cm	12-14	50-60 cm	High	80
Sweet Pink Magic	8-9 cm	12-14	50-60 cm	High	80
Sweet Depp Pink Maxine	8-9 cm	12-14	50-60 cm	High	80
Sweet Magenta	8-9 cm	12-14	50-60 cm	High	80
Sweet Purple White	8-9 cm	12-14	50-60 cm	High	80
Sweet Scarlet	8-9 cm	12-14	50-60 cm	High	80
Sweet Red	8-9 cm	12-14	50-60 cm	High	80
Sweet Purple	8-9 cm	12-14	50-60 cm	High	80
Sweet Black Cherry	8-9 cm	12-14	50-60 cm	High	80
Sweet Neon Purple	7-8 cm	12-14	50-60 cm	High	80
Sweet Rose Magic	7-8 cm	12-14	50-60 cm	High	80

DUSTY MILLER

SERIES	FLOWER SIZE	VASE LIFE (DAYS)	STEM LENGTH	PRODUCTIVITY	DENSITY PLANTS/M ²
Silver Dust	20 cm	10-12	60-70 cm	Medium	24
New Look	20 cm	10-12	60-70 cm	Medium	24

GYPHOSPHILA

SERIES	FLOWER SIZE	VASE LIFE (DAYS)	STEM LENGTH	PRODUCTIVITY	DENSITY PLANTS/M ²
Snowball	1.1 cm	9	80 cm	High	6
Mirabella	0.8 cm	9	80 cm	High	6
Discovery	0,5 cm	9	80 cm	High	8
Minibella	0.6 cm	9	80 cm	High	6

LISIANTHUS

SERIES	FLOWER SIZE	VASE LIFE (DAYS)	STEM LENGTH	PRODUCTIVITY	DENSITY PLANTS/M ²
ABC	8 cm	20	91-114 cm	NA	64-84
Flare	8 cm	20	91-114 cm	NA	64-84

LIMONIUM

SERIES	FLOWER SIZE	VASE LIFE (DAYS)	STEM LENGTH	PRODUCTIVITY	DENSITY PLANTS/M ²
Hybrid Silver Pink	9 cm	12	80 cm	High	6
Hybrid Shooting Star	9 cm	12	88 cm	Medium	6
Hybrid Skylight	9 cm	12	86 cm	High	6
Sinensis	9 cm	16	80 cm	High	6
Sinzii Deep Blue	9 cm	16	90 cm	High	6
Sinzii Silver	9 cm	16	90 cm	High	6
Sinzii Deep Lavender	9 cm	16	90 cm	Medium	6
Sinuata Super Purple	9 cm	16	80 cm	medium	6

ORNAMENTAL KALE

SERIES	FLOWER SIZE	VASE LIFE (DAYS)	STEM LENGTH	PRODUCTIVITY	DENSITY PLANTS/M ²
Crane Feather	12 cm	10	60 cm	Medium	80
Dream	12 cm	10	70 cm	High	80
Crane	12 cm	10	70 cm	Medium	80
White Lady	12 cm	10	62 cm	High	80
Black Angel	12 cm	10	50 cm	High	80

SNAPDRAGON

SERIES	FLOWER SIZE	VASE LIFE (DAYS)	STEM LENGTH	PRODUCTIVITY	DENSITY PLANTS/M ²
Potomac / Early	13-15 cm	12-14	100-150 cm	High	88
Frappe	12-14 cm	9	78-100 cm	High	88

STOCK

SERIES	FLOWER SIZE	VASE LIFE (DAYS)	STEM LENGTH	PRODUCTIVITY	DENSITY PLANTS/M ²
Chanter	15 cm	12	70 cm	High	100
Iron	15 cm	12	75 cm	High	100
Katz	15 cm	12	81 cm	High	100
Quartet	15 cm	12	60 cm	High	88
Infinity Snow	15 cm	12	60 cm	High	100

SUNFLOWER

SERIES	FLOWER SIZE	VASE LIFE (DAYS)	STEM LENGTH	PRODUCTIVITY	DENSITY PLANTS/M ²
Bradley	9 cm	14	90 cm	Medium	50
Cooper	9 cm	14	90 cm	Medium	50
ProCut	12-18 cm	14	120 cm	Medium	50
Vincent Choice	10 cm	14	90 cm	Medium	50
Sunbright	15-18 cm	14	152-182 cm	Medium	50
Sunrich	15-18 cm	14	92 cm	Medium	50
Sunrich Summer	10,7 cm	12	90-150 cm	Medium	50
Rayo del Sol	12,5 cm	12	74 cm	Medium	50
Zohar	8-9 cm	10	66-75 cm	Medium	50
Zlgy	12 cm	10	170 cm	Medium	50
Marley	NA	12	90 cm	Medium	50
Goldy Double	12 - 14,5 cm	10	120-140 cm	Medium	50
Sun Fill	8,9 cm	12	118 cm	Medium	50

OTRAS

SERIES	FLOWER SIZE	VASE LIFE (DAYS)	STEM LENGTH	PRODUCTIVITY	DENSITY PLANTS/M ²
Ami Majus	NA	10-12	80 cm	High	12
Bupleureum	NA	NA	91 cm	NA	66
Carthamus Grenade	5 cm	8	80 cm	Medium	80
Craspedia Billybutton	5 cm	12-15	90 cm	High	21
Dahlias	10-18 cm	5	70-90 cm	Medium	6
Godetia Grace	5-7 cm	8-10	70 cm	Medium	28
Matricaria Vegmo	2-3 cm	11	71-91 cm	High	80
Molucella	NA	15	38-51 cm	High	80
Panicum Capillare	NA	10-14	61-76 cm	Medium	50
Zinnia	8-10 cm	NA	55 cm	Medium	77

**COLOR
THE
WORLD.**

